

Serie LPFE-ALTH, BPFE-ALTH

Schwerlast-Rollen mit Polyurethan-Drehfedern, Rad mit Polyurethan-Laufbelag Blickle Extrathane®

350–500 kg

Gehäuse: Serie LPFE/BPFE

- solide Stahlschweißkonstruktion, massives Schmiedeteil, galvanisch verzinkt, gelb passiviert, Cr6-frei
- hervorragende Feder-Dämpfungseigenschaften durch patentierte Scheibenfederkonstruktion

Lenkgehäuse:

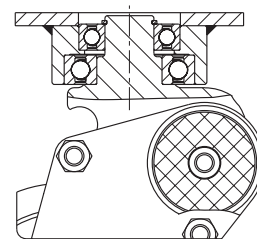
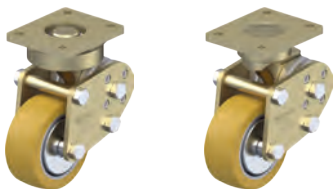
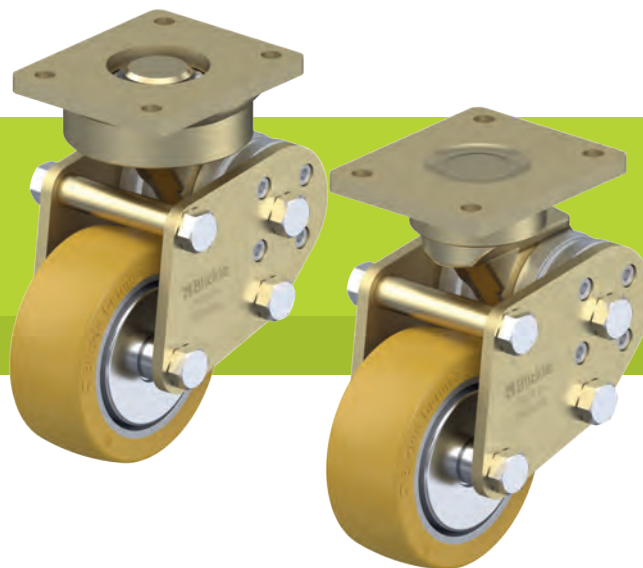
- ein bzw. ab Rad-Ø 125x50 mm zwei abgedichtete lebensdauer geschmierte Rillenkugellager im Drehkranz

Rad: Serie ALTH

- Laufbelag: hochwertiges Polyurethan-Elastomer Blickle Extrathane®, Härte 92 Shore A, Farbe hellbraun, spurlos, kontaktverfärbungsfrei
- Radkörper: Aluminium-Druckguss, Farbe silbergrau

Weitere Details:

- Gehäuseserie: Seite 95
- Radserie: Seite 65
- Lagerarten: Seite 84–85



Lenkrollen	Bockrollen	Rad-Ø [mm]	Rad- breite [mm]	Trag- fähigkeit [kg]	Feder- endkraft [kg]	Vorspann- kraft [kg]	Feder- weg [mm]	Gesamt- höhe [mm]	Platten- größe [mm]	Schraubloch- entfernung [mm]	Schraub- loch-Ø [mm]	Ausladung Lenkrolle [mm]
LPFE-ALTH 101K-FA	BPFE-ALTH 101K-FA	100	40	350	330	40	16	170	100 x 85	80 x 60	9	38
LPFE-ALTH 101K-FA-CO	BPFE-ALTH 101K-FA-CO	100	40	350	330	40	16	170	100 x 85	80 x 60	9	38
LPFE-ALTH 125K-FA	BPFE-ALTH 125K-FA	125	40	350	290	40	18	192	100 x 85	80 x 60	9	45
LPFE-ALTH 125K-FA-CO	BPFE-ALTH 125K-FA-CO	125	40	350	290	40	18	192	100 x 85	80 x 60	9	45
LPFE-ALTH 127K	BPFE-ALTH 127K	125	54	450	500	40	25	225	140 x 110	105 x 75–80	11	61
LPFE-ALTH 150K	BPFE-ALTH 150K	150	50	500	500	40	25	255	140 x 110	105 x 75–80	11	61

11

Varianten / Zubehör

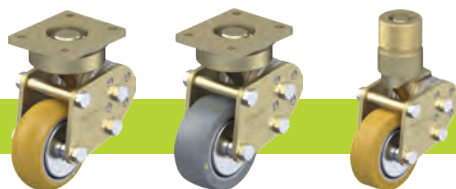


	Abbildung Version mit stark balliger Lauffläche	in antistatischer Ausführung, spurlos grau	mit Zapfen
Technische Beschreibung Seite	55	50	104
Artikel-Nr.-Zusatz	-CO	-AS	-ZA
Lieferbar für		alle	auf Anfrage