

Serie LSFN-GST, BSFN-GST

Stahlgeschweißte Schwerlast-Rollen mit Stahlfeder, Rad mit Polyurethan-Laufbelag Blickle Softhane®

600–1.800 kg

Gehäuse: Serie LSFN/BSFN

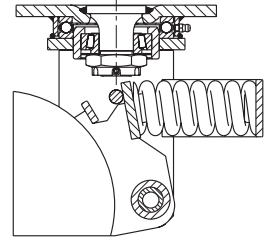
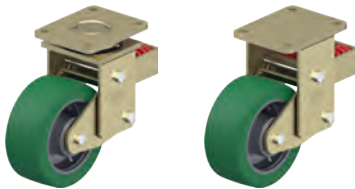
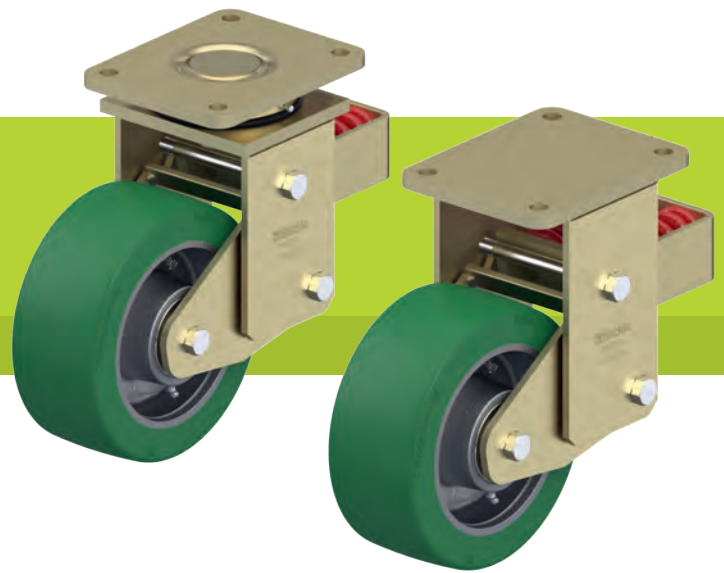
- besonders robuste Stahlschweißkonstruktion, galvanisch verzinkt, gelb passiviert, Cr6-frei
 - robuste Schwingenkonstruktion mit Stahlfeder
 - wartungsfreie Schwingenlagerung
- Lenkgehäuse:
- Axial-Rillenkugellager ISO 104 und Kegelrollenlager ISO 355 im Drehkranz
 - eingeschweißter, sehr stabiler Mittelbolzen, verschraubt und gesichert
 - staub- und spritzwassergeschützt
 - Schmiernippel

Rad: Serie GST

- Laufbelag: hochwertiges Polyurethan-Elastomer Blickle Softhane®, Härte 75 Shore A, Farbe grün, spurlos, kontaktverfärbungsfrei
- Radkörper: robuster Grauguss, mit Schmiernippel, lackiert, Farbe silber

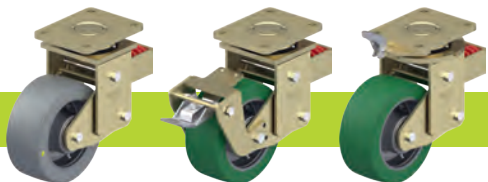
Weitere Details:

- Gehäuseserie: Seite 95
- Radserie: Seite 67
- Lagerarten: Seite 84–85



Lenkrollen	Bockrollen	Rad-Ø [mm]	Rad- breite [mm]	Trag- fähigkeit [kg]	Feder- endkraft [kg]	Vorspann- kraft [kg]	Feder- weg [mm]	Gesamt- höhe [mm]	Platten- größe [mm]	Schraubloch- entfernung [mm]	Schraub- loch-Ø [mm]	Ausladung Lenkrolle [mm]
LSFN-GST 160K	BSFN-GST 160K	160	50	600	570	75	25	245	140 x 110	105 x 75–80	11	100
LSFN-GST 200K	BSFN-GST 200K	200	50	800	570	75	25	265	140 x 110	105 x 75–80	11	100
LSFN-GST 202K	BSFN-GST 202K	200	80	1.200	750	100	25	275	175 x 140	140 x 105	14	100
LSFN-GST 250K	BSFN-GST 250K	250	60	1.200	750	100	25	315	175 x 140	140 x 105	14	120
LSFN-GST 252K	BSFN-GST 252K	250	80	1.400	1.000	150	45	370	200 x 160	160 x 120	14	120
LSFN-GST 302K	BSFN-GST 302K	300	80	1.800	1.000	150	45	395	200 x 160	160 x 120	14	120

Varianten / Zubehör



	in antistatischer Ausführung, spurlos grau	mit Radfeststeller „Radstop“	mit Richtungsfeststeller
Technische Beschreibung Seite	50	113	115
Artikel-Nr.-Zusatz	-AS	-RA	
Lieferbar für	auf Anfrage	auf Anfrage	auf Anfrage