

## Serie LHF-ALST, BHF-ALST

**Stahlblech-Rollen, Schwerlast-Ausführung, mit Stahlfeder, Rad mit Polyurethan-Laufbelag Blickle Softhane®**

320–750 kg

**Gehäuse:** Serie LHF/BHF

- starkes Stahlblech, galvanisch verzinkt, blau passiviert, Cr6-frei
- schwere Gabel und Bodenplatte
- robuste Schwingenkonstruktion mit Stahlfeder
- wartungsfreie Schwingenlagerung

**Lenkgehäuse:**

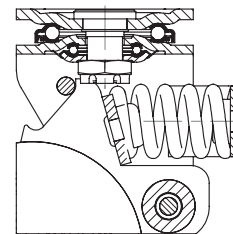
- zweifache Kugellagerung im Drehkranz
- sehr stabiler Mittelbolzen, verschraubt und gesichert
- besonders unempfindlich gegen Stöße und Schläge durch **vier speziell geformte, gehärtete Lagerschalen**

**Rad:** Serie ALST

- Laufbelag: hochwertiges Polyurethan-Elastomer Blickle Softhane®, Härte 75 Shore A, Farbe grün, spurlos, kontaktverfärbungsfrei
- Radkörper: Aluminium-Druckguss, Farbe silbergrau

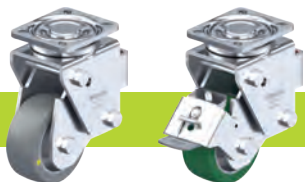
**Weitere Details:**

- Gehäuseserie: Seite 94
- Radserie: Seite 66
- Lagerarten: Seite 84–85



Lenkrollen	Bockrollen	Rad-Ø [mm]	Rad- breite [mm]	Trag- fähigkeit [kg]	Feder- endkraft [kg]	Vorspann- kraft [kg]	Feder- weg [mm]	Gesamt- höhe [mm]	Platten- größe [mm]	Schraubloch- entfernung [mm]	Schraub- loch-Ø [mm]	Ausladung Lenkrolle [mm]
LHF-ALST 100K-1	BHF-ALST 100K-1	100	40	320	200	30	19	175	100 x 85	80 x 60	9	32
LHF-ALST 100K-3	BHF-ALST 100K-3	100	40	320	200	30	19	175	140 x 110	105 x 75–80	11	32
LHF-ALST 125K-1	BHF-ALST 125K-1	125	40	350	240	30	21	200	100 x 85	80 x 60	9	45
LHF-ALST 125K-3	BHF-ALST 125K-3	125	40	350	240	30	21	200	140 x 110	105 x 75–80	11	45
LHF-ALST 160K	BHF-ALST 160K	160	50	580	570	50	25	245	140 x 110	105 x 75–80	11	65
LHF-ALST 200K	BHF-ALST 200K	200	50	750	570	50	25	265	140 x 110	105 x 75–80	11	65

**Varianten / Zubehör**



	in antistatischer Ausführung, spurlos grau	mit Radfeststeller „Radstop“
Technische Beschreibung Seite	50	113
Artikel-Nr.-Zusatz	-AS	-RA
Lieferbar für	auf Anfrage	auf Anfrage