

Serie LSFE-SE, BSFE-SE

Stahlgeschweißte Schwerlast-Rollen mit Polyurethan-Feder, Rad mit Elastik-Vollgummireifen „Blickle EasyRoll“

450–1.000 kg



Gehäuse: Serie LSFE/BSFE

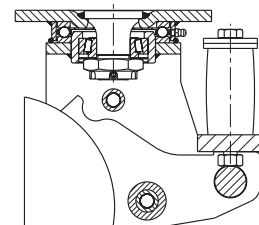
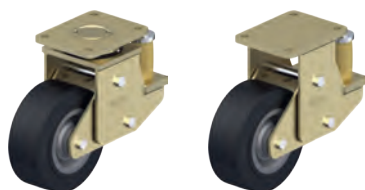
- besonders robuste Stahlschweißkonstruktion, galvanisch verzinkt, gelb passiviert, Cr6-frei
- hervorragende Dämpfungseigenschaften durch Elastomerfeder
- wartungsfreie Schwingenlagerung Lenkgehäuse:
- Axial-Rillenkugellager ISO 104 und Kegelrollenlager ISO 355 im Drehkranz
- eingeschweißter, sehr stabiler Mittelbolzen, verschraubt und gesichert
- staub- und spritzwassergeschützt
- Schmiernippel

Rad: Serie SE

- Reifen: hochwertiger Elastik-Vollgummi „Blickle EasyRoll“ in Leichtlaufqualität, Härte 65 Shore A, Farbe schwarz
- Radkörper: dickwandiges Stahlblech, lackiert, Farbe anthrazit

Weitere Details:

- Gehäuseserie: Seite 95
- Radserie: Seite 63
- Lagerarten: Seite 84–85



Lenkrollen	Bockrollen	Rad-Ø [mm]	Rad- breite [mm]	Trag- fähigkeit [kg]	Feder- endkraft [kg]	Vorspann- kraft [kg]	Feder- weg [mm]	Gesamt- höhe [mm]	Platten- größe [mm]	Schraubloch- entfernung [mm]	Schraub- loch-Ø [mm]	Ausladung Lenkrolle [mm]
LSFE-SE 160K	BSFE-SE 160K	160	50	450	300	50	25	245	140 x 110	105 x 75–80	11	100
LSFE-SE 200K	BSFE-SE 200K	200	50	600	500	50	25	265	140 x 110	105 x 75–80	11	100
LSFE-SE 202K	BSFE-SE 202K	200	80	850	700	100	25	275	175 x 140	140 x 105	14	100
LSFE-SE 250K	BSFE-SE 250K	250	60	850	700	100	25	315	175 x 140	140 x 105	14	120
LSFE-SE 252K	BSFE-SE 252K	250	80	1.000	700	100	25	315	175 x 140	140 x 105	14	120

Varianten / Zubehör



	mit spurlosem, grauem Reifen	mit Radfeststeller „Radstop“	mit Richtungsfeststeller	abweichende Federkräfte
Technische Beschreibung Seite	52	113	115	
Artikel-Nr.-Zusatz	-SG	-RA		
Lieferbar für	Rad-Ø 160–200 mm, Rest auf Anfrage	auf Anfrage	auf Anfrage	auf Anfrage