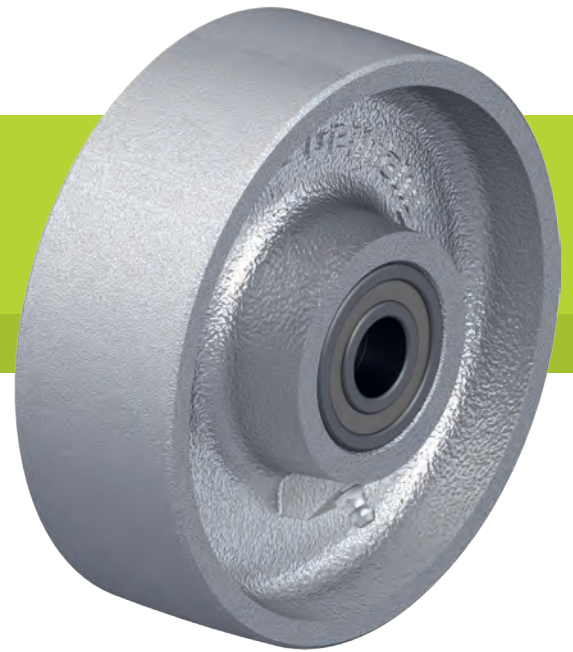


Serie G

Guss-Räder



250–1.400 kg

-100 °C bis +600 °C

Belagshärte	180–220 HB
Bodenschonung / Laufruhe	ausreichend
Rollwiderstand	hervorragend
Verschleißresistenz	hervorragend

- Rad:**
- robuster Grauguss, Härte 180–220 HB
 - mit Schmiernippel
 - äußerst geringer Roll- und Schwenkwiderstand
 - extrem verschleißfest
 - Lauffläche und Flanken überdreht
 - lackiert, Farbe silber

- Sonstige Eigenschaften:**
- chemische Beständigkeit gegen viele aggressive Medien
 - Temperaturbeständigkeit:
Gleitlagerversion: -100 °C bis +600 °C
Kugellagerversion: -30 °C bis +300 °C
 - bei druckempfindlichen Böden Flächenpressung beachten
 - bei Gleitlagerversion auf ausreichende, regelmäßige Schmierung achten
 - Schmierung mit einem der Anwendungstemperatur angepassten Schmierstoff

- Weitere Details:**
- Radserie: Seite 70
 - Laufbelag: Seite 59
 - Lagerarten: Seite 84–85
 - chemische Beständigkeit: Seite 51

Räder	Rad-Ø	Rad- breite	Tragfähigkeit bis +70 °C	Tragfähigkeit bei +300 °C	Lagerart	Achsloch-Ø	Naben- länge
	(D) [mm]	(T2) [mm]	[kg]	[kg]		(d) [mm]	(T1) [mm]
G 80/12G	80	25	250	200	Gleitlager	12	35
G 80/15G	80	25	250	200	Gleitlager	15	35
G 100/15G	100	35	400	320	Gleitlager	15	45
G 100/15IK	100	35	400	320	Kugellager	15	40
G 125/15G	125	35	450	360	Gleitlager	15	45
G 125/15IK	125	35	450	360	Kugellager	15	45
G 127/20G	125	50	750	600	Gleitlager	20	60
G 127/20IK	125	50	750	370	Kugellager	20	60
G 150/20G	150	50	900	720	Gleitlager	20	60
G 150/20IK	150	50	900	450	Kugellager	20	60
G 200/20G	200	50	1.100	880	Gleitlager	20	60
G 200/20IK	200	50	1.100	500	Kugellager	20	60
G 250/25G	250	60	1.400	1.100	Gleitlager	25	65
G 250/25IK	250	60	1.300	650	Kugellager	25	70

