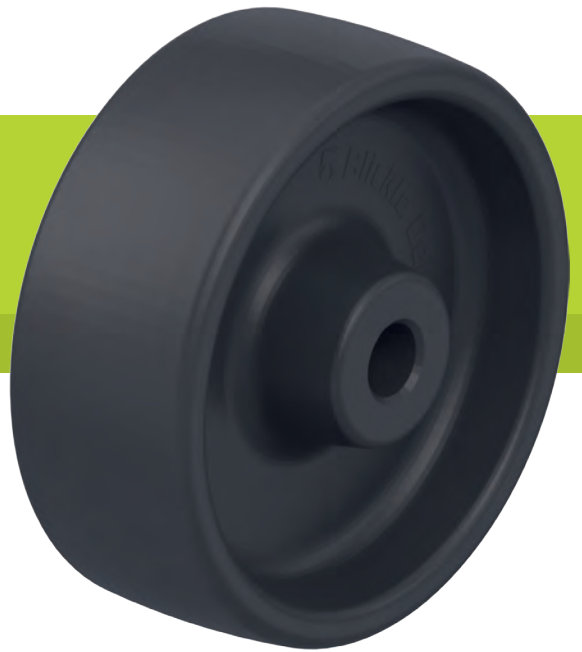


Serie POHI

Hitzebeständige Thermoplast-Räder Blickle TempLine® Performance



180–600 kg

-25 °C bis +250 °C

Belagshärte	85 Shore D
Bodenschonung / Laufruhe	befriedigend
Rollwiderstand	hervorragend
Verschleißresistenz	befriedigend



- Rad:**
- hochhitzebeständiger Thermoplast, bruchfest, Härte 85 Shore D
 - sehr geringer Roll- und Schwenkwiderstand
 - leichter Lauf auf glatten Böden
 - sehr abriebfest
 - Farbe dunkelgrau
 - **autoklaventauglich** (Gleitlager und Variante mit rostfreiem Kugellager mit hitzebeständigem Fett „-HXK“)

- Sonstige Eigenschaften:**
- hohe chemische Beständigkeit gegen viele aggressive Medien
 - Temperaturbeständigkeit: -25 °C bis +250 °C
 - Ofentemperatur kurzzeitig bis +300 °C, Radtemperatur darf +250 °C nicht überschreiten

- Weitere Details:**
- Radserie: Seite 72
 - Laufbelag: Seite 57
 - Lagerarten: Seite 84–85
 - chemische Beständigkeit: Seite 51

Räder	Rad-Ø	Rad- breite	Tragfähigkeit bis +70 °C	Tragfähigkeit bei +170 °C	Tragfähigkeit bei +250 °C	Lagerart	Achslloch-Ø (d) [mm]	Naben- länge (T1) [mm]
	(D) [mm]	(T2) [mm]	[kg]	[kg]	[kg]			
POHI 81/12G	80	32	180	140	100	Gleitlager	12	35
POHI 100/12-35G	100	30	200	160	120	Gleitlager	12	35
POHI 100/12-45G	100	30	200	160	120	Gleitlager	12	45
POHI 102/12G	100	38	250	200	150	Gleitlager	12	45
POHI 102/15G	100	38	250	200	150	Gleitlager	15	45
POHI 102/15HK	100	38	250	200	150	Kugellager	15	40
POHI 125/12G	125	40	300	240	180	Gleitlager	12	45
POHI 125/15G	125	40	300	240	180	Gleitlager	15	45
POHI 125/15HK	125	40	350	280	210	Kugellager	15	40
POHI 150/20G	150	50	500	400	250	Gleitlager	20	60
POHI 150/20HK	150	50	500	400	250	Kugellager	20	50
POHI 200/20G	200	50	600	480	360	Gleitlager	20	60
POHI 200/20HK	200	50	600	480	360	Kugellager	20	50

10

Varianten / Zubehör



	PTFE-beschichtetes Edelstahl-Achsröhr Ø 12/8x37 mm	PTFE-beschichtetes Edelstahl-Achsröhr Ø 12/8x47 mm	mit rostfreiem Kugellager mit hitzebeständigem Fett
Technische Beschreibung Seite	117	117	84
Artikel-Nr.-Zusatz	XAT 12x37	XAT 12x47	-HXK
Lieferbar für	POHI 81/12G POHI 100/12-35G	POHI 100/12-45G POHI 102+125/12G	Kugellagerversionen

