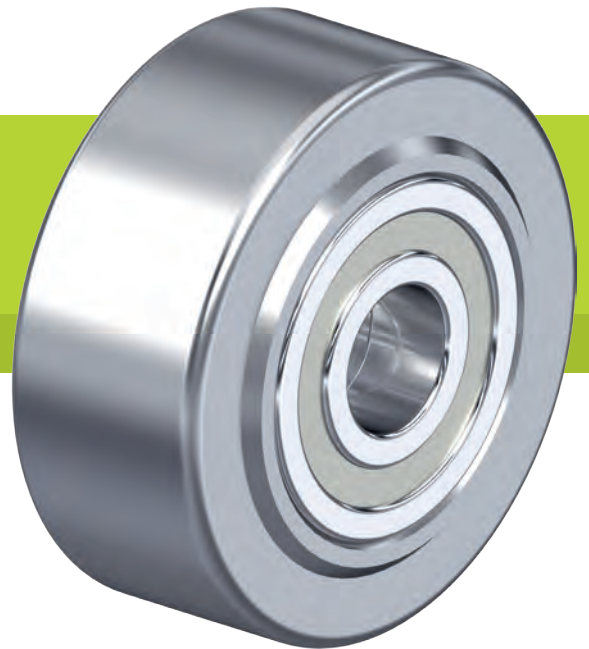


Serie SVS

Super-Schwerlast-Vollstahlräder



750–15.000 kg

Belagshärte
 190–230 HB

Bodenschonung / Laufruhe
 ausreichend

Rollwiderstand
 hervorragend

Verschleißresistenz
 hervorragend

- Rad:**
- Vergütungsstahl, gedreht, Härte 190–230 HB
 - leicht ballige Lauffläche
 - leicht geölte Oberfläche
 - äußerst geringer Rollwiderstand
 - leichter Lauf auf glatten Böden
 - extrem verschleißfest
 - besonders hohe statische und dynamische Tragfähigkeit

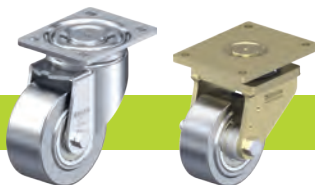
- Sonstige Eigenschaften:**
- chemische Beständigkeit gegen viele aggressive Medien
 - Temperaturbeständigkeit: -20 °C bis +120 °C
 - bei druckempfindlichen Böden Flächenpressung beachten
 - elektrische Ableitfähigkeit (Ohmscher Widerstand) $\leq 10^4 \Omega$

- Weitere Details:**
- Radserie: Seite 70
 - Laufbelag: Seite 59
 - Lagerarten: Seite 84–85
 - chemische Beständigkeit: Seite 51

Räder	Rad-Ø	Rad- breite	Trag- fähigkeit	Lagerart	Achsloch-Ø	Naben- länge
	(D) [mm]	(T2) [mm]	[kg]		(d) [mm]	(T1) [mm]
SVS 65/20K	65	40	750	Kugellager	20	45
SVS 80/20K	80	40	1.100	Kugellager	20	45
SVS 100/25K	100	40	1.700	Kugellager	25	45
SVS 127/30K	125	55	2.750	Kugellager	30	60
SVS 150/45K	150	55	4.000	Kugellager	45	60
SVS 201/50K	200	55	6.000	Kugellager	50	60
SVS 200/60K	200	80	7.000	Kugellager	60	90
SVS 250/70K	250	65	10.000	Kugellager	70	75
SVS 300/100K	300	90	15.000	Kugellager	100	100

Weitere Abmessungen auf Anfrage

Rollenserie



	LH-SVS	LS-SVS
Seite	383	384
Tragfähigkeitsklasse		
Lieferbar für	Rad-Ø 65–125 mm	Rad-Ø 100–300 mm

