

# Serie LRXA-TPA, BRXA-TPA, LKRXA-TPA, BKRXA-TPA

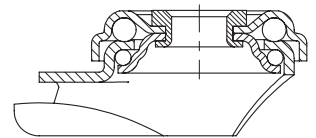
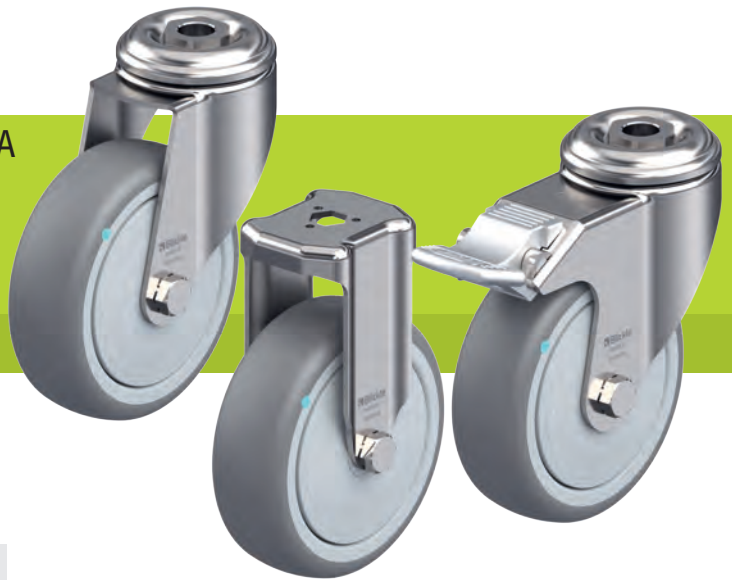
## Edelstahl-Apparate-Rollen mit Rückenloch, Rad mit thermoplastischem Gummi-Laufbelag

50–120 kg

- Gehäuse:** Serie LRXA/BRXA, LKRXA/BKRXA
- hochwertiger Chromnickelstahl (1.4301/AISI 304), rostfrei, gleitgeschliffen
  - sämtliche Einzelteile inkl. Achsmaterial sind rostbeständig
- Lenkgehäuse:**
- zweifache Kugellagerung im Drehkranz
  - stabiler Mittelbolzen
  - minimales Drehkranzspiel, leichtgängiger Lauf, hohe Lebensdauer durch die spezielle dynamische Blickle-Vernietung

- Rad:** Serie TPA
- Laufbelag: hochwertiges thermoplastisches Gummi-Elastomer (TPE), Härte 85 Shore A, Farbe grau, spurlos, ölhaltig
  - Radkörper: hochwertiges Polypropylen, bruchfest, Farbe silbergrau (Variante „ELS“ Farbe schwarz)

- Weitere Details:**
- Gehäuseserie: Seite 95
  - Feststeller: Seite 112–113
  - Radserie: Seite 60
  - Lagerarten: Seite 84–85



Lenkrollen	Bockrollen	Lenkrollen mit Feststeller „stop-fix“	Rad-Ø [mm]	Rad- breite [mm]	Trag- fähigkeit [kg]	Lagerart	Gesamt- höhe [mm]	Platten-Ø [mm]	Rücken- loch-Ø [mm]	Ausladung Lenkrolle [mm]
LRXA-TPA 50G	BRXA-TPA 50G	LRXA-TPA 50G-FI	50	19	50	Gleitlager	69	43	11	23
LRXA-TPA 50KFD	BRXA-TPA 50KFD	LRXA-TPA 50KFD-FI	50	19	50	Kugellager (C)	69	43	11	23
LRXA-TPA 75G	BRXA-TPA 75G	LRXA-TPA 75G-FI	75	25	75	Gleitlager	98	43	11	29
LRXA-TPA 75KFD	BRXA-TPA 75KFD	LRXA-TPA 75KFD-FI	75	25	75	Kugellager (C)	98	43	11	29
LKRXA-TPA 80G	BKRXA-TPA 80G	LKRXA-TPA 80G-FI	80	32	100	Gleitlager	108	57	13	40
LKRXA-TPA 80G-11		LKRXA-TPA 80G-11-FI	80	32	100	Gleitlager	108	57	11	40
LKRXA-TPA 80KFD	BKRXA-TPA 80KFD	LKRXA-TPA 80KFD-FI	80	32	100	Kugellager (C)	108	57	13	40
LKRXA-TPA 80KFD-11		LKRXA-TPA 80KFD-11-FI	80	32	100	Kugellager (C)	108	57	11	40
LKRXA-TPA 101G	BKRXA-TPA 101G	LKRXA-TPA 101G-FI	100	32	110	Gleitlager	133	57	13	40
LKRXA-TPA 101G-11		LKRXA-TPA 101G-11-FI	100	32	110	Gleitlager	133	57	11	40
LKRXA-TPA 101KFD	BKRXA-TPA 101KFD	LKRXA-TPA 101KFD-FI	100	32	110	Kugellager (C)	133	57	13	40
LKRXA-TPA 101KFD-11		LKRXA-TPA 101KFD-11-FI	100	32	110	Kugellager (C)	133	57	11	40
LKRXA-TPA 126G	BKRXA-TPA 126G	LKRXA-TPA 126G-FI	125	32	120	Gleitlager	158	57	13	40
LKRXA-TPA 126G-11		LKRXA-TPA 126G-11-FI	125	32	120	Gleitlager	158	57	11	40
LKRXA-TPA 126KFD	BKRXA-TPA 126KFD	LKRXA-TPA 126KFD-FI	125	32	120	Kugellager (C)	158	57	13	40
LKRXA-TPA 126KFD-11		LKRXA-TPA 126KFD-11-FI	125	32	120	Kugellager (C)	158	57	11	40

8

### Varianten / Zubehör



	Abbildung Gleitlagerversion	in elektrisch leitfähiger Ausführung, spurlos grau	mit Expander- befestigung aus Kunststoff, rostfrei	mit Einsteckzapfen aus Edelstahl	Abweiseräder
Technische Beschreibung Seite		50	105	104	116
Artikel-Nr.-Zusatz		-ELS	siehe Seite 398	siehe Seite 398	Serie AG / ARG
Lieferbar für		alle*	Lenkrollen mit Rückenloch-Ø 11 mm (außer ELS)	Lenkrollen mit Rad-Ø 125 mm und Rückenloch-Ø 13 mm**	siehe Seite 398

\* Rad-Tragfähigkeit reduziert sich für die elektrisch leitfähige Ausführung um 35 %  
 \*\* Gemäß DIN 18867-8 (Großküchengeräte)