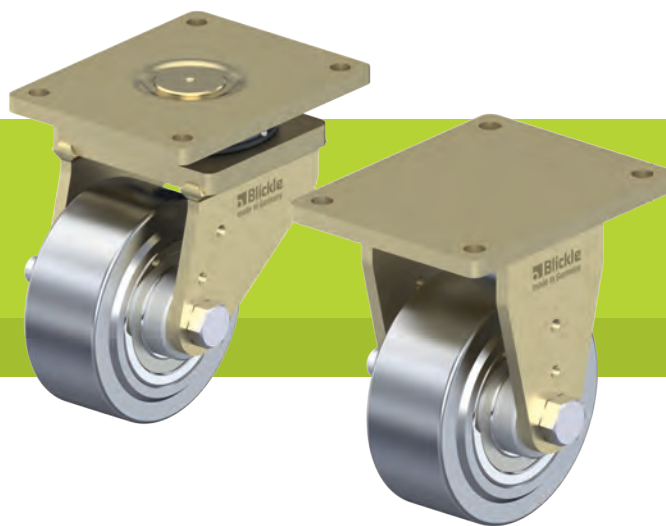


Serie LS-SVS, BS-SVS

Stahlgeschweißte Super-Schwerlast-Rollen, extra schwere Drehkranz-Ausführung, mit Super-Schwerlast-Vollstahlrad



1.700–12.000 kg

Gehäuse: Serie LS/BS

- besonders robuste Stahlschweißkonstruktion, galvanisch verzinkt, gelb passiviert, Cr6-frei

Lenkgehäuse:

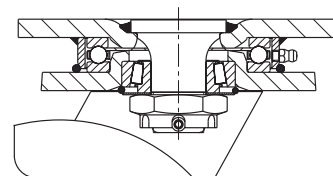
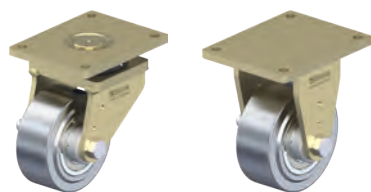
- Axial-Rillenkugellager ISO 104 und Kegelrollenlager ISO 355 im Drehkranz
- eingeschweißter, sehr stabiler Mittelbolzen, verschraubt und gesichert
- staub- und spritzwassergeschützt
- Schmierriepel

Rad: Serie SVS

- Vergütungsstahl, Härte 190–230 HB, leicht ballige Lauffläche

Weitere Details:

- Gehäuseserie: Seite 94
- Radserie: Seite 382
- Lagerarten: Seite 84–85



7

Lenkrollen	Bockrollen	Rad-Ø [mm]	Rad- breite [mm]	Trag- fähigkeit [kg]	Lagerart	Gesamt- höhe [mm]	Platten- größe [mm]	Schraubloch- entfernung [mm]	Schraub- loch-Ø [mm]	Ausladung Lenkrolle [mm]
LS-SVS 100K	BS-SVS 100K	100	40	1.700	Kugellager	145	140 x 110	105 x 75–80	11	50
LS-SVS 127K	BS-SVS 127K	125	55	1.750	Kugellager	170	140 x 110	105 x 75–80	11	50
LS-SVS 150K-35	BS-SVS 150K-35	150	55	3.000	Kugellager	205	175 x 140	140 x 105	14	65
LS-SVS 201K	BS-SVS 201K	200	55	3.000	Kugellager	255	175 x 140	140 x 105	14	65
LS-SVS 200K	BS-SVS 200K	200	80	6.000	Kugellager	280	255 x 200	210 x 160	18	75
LS-SVS 250K	BS-SVS 250K	250	65	10.000	Kugellager	380	400 x 300	340 x 240	26	110
LS-SVS 300K	BS-SVS 300K	300	90	12.000	Kugellager	430	400 x 300	340 x 240	26	110

Varianten / Zubehör



	mit Richtungs- feststeller 4 x 90°	mit Richtungsfeststeller 4 x 90° (handgesteckt)	mit Fußschutz aus Stahl
Technische Beschreibung Seite	115	115	116
Artikel-Nr.-Zusatz	-RI4	-RI4H	-FS
Lieferbar für	Rad-Ø 100– 200x55 mm	Rad-Ø 200x80– 300 mm auf Anfrage	Rad-Ø 100–200 mm