

Serie LS-G, BS-G

Stahlgeschweißte Schwerlast-Rollen, schwere Drehkranz-Ausführung, mit Guss-Rad

750–1.400 kg

Gehäuse: Serie LS/BS

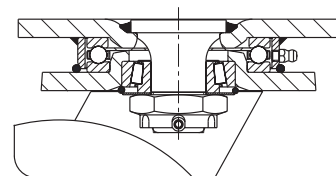
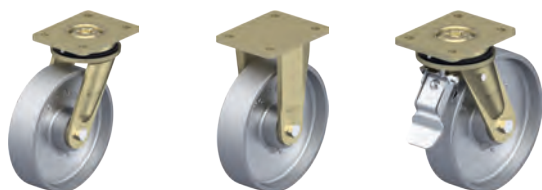
- besonders robuste Stahlschweißkonstruktion, galvanisch verzinkt, gelb passiviert, Cr6-frei
- Lenkgehäuse:
 - Axial-Rillenkugellager ISO 104 und Kegelrollenlager ISO 355 im Drehkranz
 - eingeschweißter, sehr stabiler Mittelbolzen, verschraubt und gesichert
 - staub- und spritzwassergeschützt
 - Schmiernippel

Rad: Serie G

- robuster Grauguss, Härte 180–220 HB, Schmiernippel, lackiert, Farbe Silber

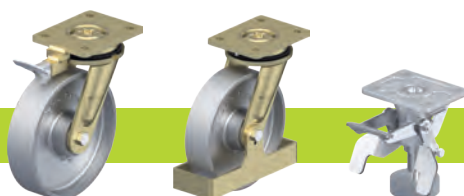
Weitere Details:

- Gehäuseserie: Seite 94
- Feststeller: Seite 112–113
- Radserie: Seite 376
- Lagerarten: Seite 84–85



Lenkrollen	Bockrollen	Lenkrollen mit Feststeller „stop-top“	Rad-Ø [mm]	Rad-breite [mm]	Trag-fähigkeit [kg]	Lagerart	Gesamt-höhe [mm]	Platten-größe [mm]	Schraubloch-entfernung [mm]	Schraub-loch-Ø [mm]	Ausladung Lenkrolle [mm]
LS-G 127G	BS-G 127G	LS-G 127G-ST	125	50	750	Gleitlager	170	140 x 110	105 x 75–80	11	50
LS-G 127K	BS-G 127K	LS-G 127K-ST	125	50	750	Kugellager	170	140 x 110	105 x 75–80	11	50
LS-G 150G	BS-G 150G	LS-G 150G-ST	150	50	900	Gleitlager	200	140 x 110	105 x 75–80	11	55
LS-G 150K	BS-G 150K	LS-G 150K-ST	150	50	900	Kugellager	200	140 x 110	105 x 75–80	11	55
LS-G 200G	BS-G 200G	LS-G 200G-ST	200	50	1.100	Gleitlager	245	140 x 110	105 x 75–80	11	60
LS-G 200K	BS-G 200K	LS-G 200K-ST	200	50	1.100	Kugellager	245	140 x 110	105 x 75–80	11	60
LS-G 250G	BS-G 250G	LS-G 250G-ST	250	60	1.400	Gleitlager	305	175 x 140	140 x 105	14	75
LS-G 250K	BS-G 250K	LS-G 250K-ST	250	60	1.400	Kugellager	305	175 x 140	140 x 105	14	75

Varianten / Zubehör



	mit Richtungs-feststeller 4 x 90°	mit Fußschutz aus Stahl	Feststellfuß
Technische Beschreibung Seite	115	116	114
Artikel-Nr.-Zusatz	-RI4	-FS	FF 125 / 150 / 200
Lieferbar für	alle	alle	Rad-Ø 125–200 mm