

Serie LS-GSP0, BS-GSP0

Stahlgeschweißte Super-Schwerlast-Rollen, extra schwere Drehkranz-Ausführung, mit Schwerlast-Gusspolyamid-Rad

1.500–12.000 kg

Gehäuse: Serie LS/BS

- besonders robuste Stahlschweißkonstruktion, galvanisch verzinkt, gelb passiviert, Cr6-frei

Lenkgehäuse:

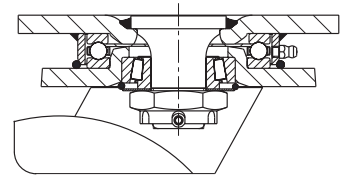
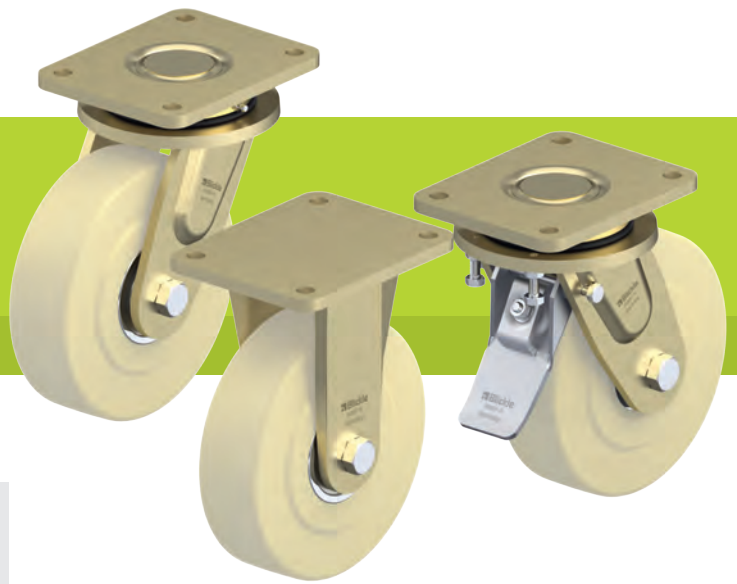
- Axial-Rillenkugellager ISO 104 und Kegelrollenlager ISO 355 im Drehkranz
- eingeschweißter, sehr stabiler Mittelbolzen, verschraubt und gesichert
- staub- und spritzwassergeschützt
- Schmierrippel

Rad: Serie GSP0

- hochwertiges Gusspolyamid, reaktionsgegossen, bruchfest, Härte 80 Shore D, Farbe natur-beige

Weitere Details:

- Gehäuseserie: Seite 94
- Feststeller: Seite 112–113
- Radserie: Seite 368
- Lagerarten: Seite 84–85



6

Lenkrollen	Bockrollen	Lenkrollen mit Feststeller „stop-top“	Rad-Ø [mm]	Radbreite [mm]	Tragfähigkeit [kg]	Lagerart	Gesamthöhe [mm]	Plattengröße [mm]	Schraublochentfernung [mm]	Schraubloch-Ø [mm]	Ausladung Lenkrolle [mm]
LS-GSP0 101K	BS-GSP0 101K	LS-GSP0 101K-ST	100	55	1.500	Kugellager	145	140 x 110	105 x 75–80	11	50
LS-GSP0 125K	BS-GSP0 125K	LS-GSP0 125K-ST	125	55	1.750	Kugellager	170	140 x 110	105 x 75–80	11	50
LS-GSP0 150K-35	BS-GSP0 150K-35	LS-GSP0 150K-35-ST	150	55	2.500	Kugellager	205	175 x 140	140 x 105	14	65
LS-GSP0 152K-35	BS-GSP0 152K-35	LS-GSP0 152K-35-ST	150	80	3.000	Kugellager	205	175 x 140	140 x 105	14	65
LS-GSP0 200K-35	BS-GSP0 200K-35	LS-GSP0 200K-35-ST	200	55	3.000	Kugellager	255	175 x 140	140 x 105	14	65
LS-GSP0 202K	BS-GSP0 202K	*	200	80	4.500	Kugellager	280	255 x 200	210 x 160	18	75
LS-GSP0 250K	BS-GSP0 250K	*	250	65	5.000	Kugellager	330	255 x 200	210 x 160	18	80
LS-GSP0 252K	BS-GSP0 252K	*	250	80	6.000	Kugellager	330	255 x 200	210 x 160	18	80
LS-GSP0 300K	BS-GSP0 300K	*	300	80	6.000	Kugellager	380	255 x 200	210 x 160	18	90
LS-GSP0 302K	BS-GSP0 302K	*	300	110	10.000	Kugellager	430	400 x 300	340 x 240	26	110
LS-GSP0 400K	BS-GSP0 400K	*	400	110	12.000	Kugellager	530	400 x 300	340 x 240	26	125

* Feststellervariante „Radstop“

Varianten / Zubehör



	mit Radfeststeller „Radstop“	mit Richtungs-feststeller 4 x 90°	mit Richtungs-feststeller 4 x 90° (handgesteckt)	mit Fußschutz aus Stahl	mit rostfreiem Kugellager in der Radnabe
Technische Beschreibung Seite	113	115	115	116	84
Artikel-Nr.-Zusatz	-RAH	-RI4	-RI4H	-FS	-XK
Lieferbar für	ab Rad-Ø 200x80 mm auf Anfrage	Rad-Ø 100–200x55 mm	Rad-Ø 200x80–400 mm auf Anfrage	Rad-Ø 100–200 mm	auf Anfrage**

** Bei einigen Abmessungen reduzierte Tragfähigkeiten