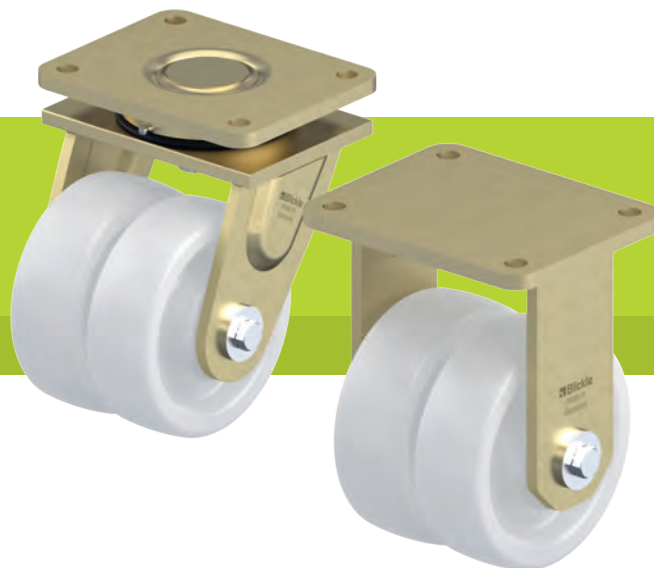


Serie LSD-SPO, BSD-SPO

Stahlgeschweißte Schwerlast-Doppel-Rollen, schwere Drehkranz-Ausführung, mit Schwerlast-Polyamid-Rädern



1.350–3.600 kg

Gehäuse: Serie LSD/BSD

- besonders robuste Stahlschweißkonstruktion, galvanisch verzinkt, gelb passiviert, Cr6-frei

Lenkgehäuse:

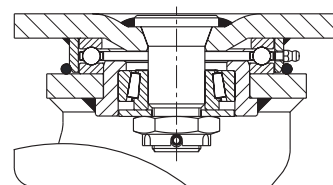
- Axial-Rillenkugellager ISO 104 und Kegelrollenlager ISO 355 im Drehkranz
- eingeschweißter, sehr stabiler Mittelbolzen, verschraubt und gesichert
- staub- und spritzwassergeschützt
- Schmiernippel

Rad: Serie SPO

- hochwertiges Polyamid 6, bruchfest, Härte 70 Shore D, sehr robuste, schwere Ausführung, Farbe natur-weiß

Weitere Details:

- Gehäuseserie: Seite 94
- Feststeller: Seite 112–113
- Radserie: Seite 355–356
- Lagerarten: Seite 84–85



| Lenkrollen | Bockrollen | Rad-Ø [mm] | Rad- breite [mm] | Trag- fähigkeit [kg] | Lagerart | Gesamt- höhe [mm] | Platten- größe [mm] | Schraubloch- entfernung [mm] | Schraub- loch-Ø [mm] | Ausladung Lenkrolle [mm] |
|-----------------|-----------------|---------------|------------------------|----------------------------|------------|-------------------------|---------------------------|------------------------------------|----------------------------|--------------------------------|
| LSD-SPO 127K | BSD-SPO 127K | 125 | 2 x 50 | 1.350 | Kugellager | 185 | 175 x 140 | 140 x 105 | 14 | 50 |
| LSD-SPO 150K-35 | BSD-SPO 150K-35 | 150 | 2 x 50 | 1.450 | Kugellager | 215 | 175 x 140 | 140 x 105 | 14 | 55 |
| LSD-SPO 160K-35 | BSD-SPO 160K-35 | 160 | 2 x 50 | 1.550 | Kugellager | 220 | 175 x 140 | 140 x 105 | 14 | 55 |
| LSD-SPO 200K-35 | BSD-SPO 200K-35 | 200 | 2 x 50 | 2.700 | Kugellager | 260 | 175 x 140 | 140 x 105 | 14 | 60 |
| LSD-SPO 250K | BSD-SPO 250K | 250 | 2 x 65 | 3.600 | Kugellager | 330 | 255 x 200 | 210 x 160 | 18 | 70 |

Bockrollen: Lange Plattenseite parallel zur Radachse

Varianten / Zubehör



| | mit Radfeststeller „Radstop“ | mit Radfeststeller „Radstop“ | mit Richtungs- feststeller 4 x 90° | mit Richtungs- feststeller 4 x 90° (handgesteckt) | mit Fußschutz aus Stahl |
|-------------------------------|---------------------------------|------------------------------|---------------------------------------|--|----------------------------|
| Technische Beschreibung Seite | 113 | 113 | 115 | 115 | 116 |
| Artikel-Nr.-Zusatz | -RA | -RAH | -RI4 | -RI4H | -FS |
| Lieferbar für | bis Rad-Ø 200 mm auf Anfrage | Rad-Ø 250 mm auf Anfrage | bis Rad-Ø 200 mm auf Anfrage | Rad-Ø 250 mm auf Anfrage | auf Anfrage |