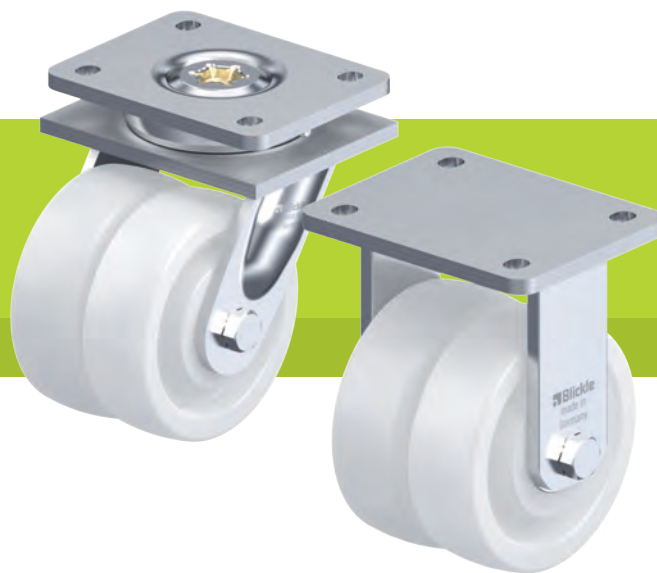


Serie LOD-SPO, BOD-SPO

Stahlgeschweißte Schwerlast-Doppel-Rollen, mit Schwerlast-Polyamid-Rädern



630–1.200 kg

Gehäuse: Serie LOD/BOD

- solide Stahlschweißkonstruktion, galvanisch verzinkt, blau passiviert, Cr6-frei

Lenkgehäuse:

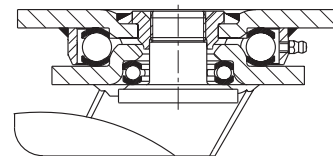
- zweifache Kugellagerung im Drehkranz
- zusätzlich verstärkt durch **vier speziell geformte, gehärtete Lagerschalen**
- eingeschweißter, sehr stabiler Mittelbolzen, verschraubt und gesichert
- Drehkranzabdichtung durch Labyrinthbauweise
- Schmiernippel

Rad: Serie SPO

- hochwertiges Polyamid 6, bruchfest, Härte 70 Shore D, sehr robuste, schwere Ausführung, Farbe natur-weiß

Weitere Details:

- Gehäuseserie: Seite 93
- Radserie: Seite 355–356
- Lagerarten: Seite 84–85



6

Lenkrollen	Bockrollen	Rad-Ø [mm]	Rad- breite [mm]	Trag- fähigkeit [kg]	Lagerart	Gesamt- höhe [mm]	Platten- größe [mm]	Schraubloch- entfernung [mm]	Schraub- loch-Ø [mm]	Ausladung Lenkrolle [mm]
LOD-SPO 80K	BOD-SPO 80K	80	2 x 37	630	Kugellager	125	140 x 110	105 x 75–80	11	40
LOD-SPO 100K	BOD-SPO 100K	100	2 x 37	900	Kugellager	145	140 x 110	105 x 75–80	11	45
LOD-SPO 125K	BOD-SPO 125K	125	2 x 40	1.200	Kugellager	170	140 x 110	105 x 75–80	11	50

Bockrollen: Lange Plattenseite parallel zur Radachse