

Serie PP

Polypropylen-Räder, schwarz

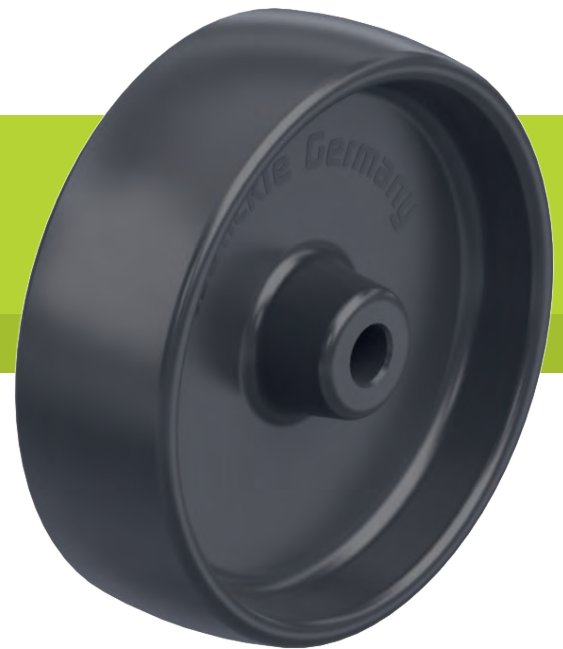
80–450 kg

Belagshärte
 60 Shore D

Bodenschonung / Laufruhe
 befriedigend

Rollwiderstand
 sehr gut

Verschleißresistenz
 befriedigend



- Rad:**
- hochwertiges Polypropylen, bruchfest, Härte 60 Shore D
 - geringer Roll- und Schwenkwiderstand
 - Farbe schwarz

Sonstige Eigenschaften:

- Version KA: mit Fadenschutz aus Kunststoff, klein
- hohe chemische Beständigkeit gegen viele aggressive Medien
- Temperaturbeständigkeit: -20 °C bis +60 °C, verringerte Tragfähigkeit bei über +30 °C

Weitere Details:

- Radserie: Seite 69
- Laufbelag: Seite 57
- Lagerarten: Seite 84–85
- chemische Beständigkeit: Seite 51

Räder	Rad-Ø (D) [mm]	Rad- breite (T2) [mm]	Trag- fähigkeit [kg]	Lagerart	Achsloch-Ø (d) [mm]	Naben- länge (T1) [mm]
PP 60/12G	60	29	80	Gleitlager	12	35
PP 80/12G	80	32	120	Gleitlager	12	35
PP 80/12R	80	32	120	Rollenlager	12	35
PP 100/12G	100	37	160	Gleitlager	12	45
PP 100/12R	100	37	160	Rollenlager	12	45
PP 100/8KA	100	37	160	Kugellager (C)	8	46
PP 125/12G	125	40	200	Gleitlager	12	45
PP 125/12R	125	40	200	Rollenlager	12	45
PP 125/8KA	125	40	200	Kugellager (C)	8	46
PP 150/20G	150	50	300	Gleitlager	20	60
PP 150/20R	150	50	300	Rollenlager	20	60
PP 150/20K	150	50	300	Kugellager	20	60
PP 200/20G	200	50	450	Gleitlager	20	60
PP 200/20R	200	50	450	Rollenlager	20	60
PP 200/20K	200	50	450	Kugellager	20	60

6

Varianten / Zubehör



in elektrisch leitfähiger Ausführung, Farbe schwarz	mit rostfreiem Rollenlager in der Radnabe	in Farbe natur-weiß
---	---	---------------------

Technische Beschreibung Seite	434	84	332
Artikel-Nr.-Zusatz	-EL	-XR	Serie PPN
Lieferbar für	alle Kugellagerversionen	auf Anfrage	siehe Seite 332

