

Serie LS-GB, BS-GB

Stahlgeschweißte Schwerlast-Rollen, schwere Drehkranz-Ausführung, Rad mit Polyurethan-Laufbelag Blickle Besthane®

800–12.000 kg

Gehäuse: Serie LS/BS

- besonders robuste Stahlschweißkonstruktion, galvanisch verzinkt, gelb passiviert, Cr6-frei
- Lenkgehäuse:
- Axial-Rillenkugellager ISO 104 und Kegellager ISO 355 im Drehkranz
- eingeschweißter, sehr stabiler Mittelbolzen, verschraubt und gesichert
- staub- und spritzwassergeschützt
- Schmiernippel

Rad: Serie GB

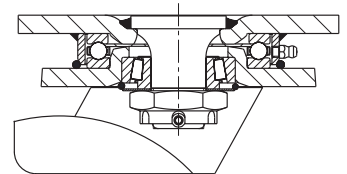
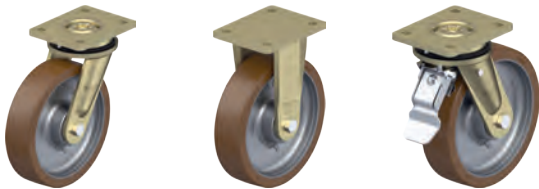
- Laufbelag: hochwertiges Polyurethan-Elastomer Blickle Besthane®, Härte 92 Shore A, Farbe braun, spurlos, kontaktverfärbungsfrei
- Radkörper: robuster Grauguss, ab Rad-Ø 150 mm mit Schmiernippel, lackiert, Farbe silber

Weitere Details:

- Gehäuseserie: Seite 94
- Feststeller: Seite 112–113
- Radserie: Seite 312–313
- Lagerarten: Seite 84–85



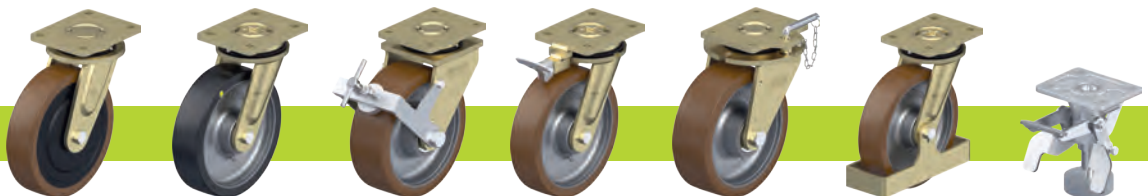
5



| Lenkrollen | Bockrollen | Lenkrollen mit Feststeller „stop-top“ | Rad-Ø [mm] | Radbreite [mm] | Tragfähigkeit [kg] | Lagerart | Gesamthöhe [mm] | Plattengröße [mm] | Schraublochentfernung [mm] | Schraubloch-Ø [mm] | Ausladung Lenkrolle [mm] |
|------------|------------|---------------------------------------|------------|----------------|--------------------|------------|-----------------|-------------------|----------------------------|--------------------|--------------------------|
| LS-GB 128K | BS-GB 128K | LS-GB 128K-ST | 125 | 60 | 850 | Kugellager | 170 | 140 x 110 | 105 x 75–80 | 11 | 50 |
| LS-GB 150K | BS-GB 150K | LS-GB 150K-ST | 150 | 50 | 800 | Kugellager | 200 | 140 x 110 | 105 x 75–80 | 11 | 55 |
| LS-GB 152K | BS-GB 152K | LS-GB 152K-ST | 150 | 60 | 950 | Kugellager | 200 | 140 x 110 | 105 x 75–80 | 11 | 55 |
| LS-GB 154K | BS-GB 154K | LS-GB 154K-ST | 150 | 80 | 1.200 | Kugellager | 205 | 175 x 140 | 140 x 105 | 14 | 65 |
| LS-GB 160K | BS-GB 160K | LS-GB 160K-ST | 160 | 50 | 800 | Kugellager | 205 | 140 x 110 | 105 x 75–80 | 11 | 55 |
| LS-GB 200K | BS-GB 200K | LS-GB 200K-ST | 200 | 50 | 1.000 | Kugellager | 245 | 140 x 110 | 105 x 75–80 | 11 | 60 |
| LS-GB 202K | BS-GB 202K | LS-GB 202K-ST | 200 | 80 | 1.600 | Kugellager | 255 | 175 x 140 | 140 x 105 | 14 | 65 |
| LS-GB 250K | BS-GB 250K | LS-GB 250K-ST | 250 | 60 | 1.500 | Kugellager | 305 | 175 x 140 | 140 x 105 | 14 | 75 |
| LS-GB 252K | BS-GB 252K | LS-GB 252K-ST | 250 | 80 | 1.800 | Kugellager | 305 | 175 x 140 | 140 x 105 | 14 | 75 |
| LS-GB 300K | BS-GB 300K | LS-GB 300K-ST | 300 | 60 | 1.800 | Kugellager | 355 | 175 x 140 | 140 x 105 | 14 | 85 |
| LS-GB 302K | BS-GB 302K | LS-GB 302K-ST | 300 | 80 | 2.400 | Kugellager | 355 | 175 x 140 | 140 x 105 | 14 | 85 |
| LS-GB 304K | BS-GB 304K | * | 300 | 100 | 3.000 | Kugellager | 370 | 200 x 160 | 160 x 120 | 14 | 85 |
| LS-GB 360K | BS-GB 360K | * | 360 | 75 | 2.500 | Kugellager | 430 | 200 x 160 | 160 x 120 | 14 | 100 |
| LS-GB 364K | BS-GB 364K | * | 360 | 120 | 3.800 | Kugellager | 430 | 255 x 200 | 210 x 160 | 18 | 100 |
| LS-GB 402K | BS-GB 402K | * | 400 | 80 | 3.000 | Kugellager | 470 | 200 x 160 | 160 x 120 | 14 | 100 |
| LS-GB 406K | BS-GB 406K | * | 400 | 125 | 5.000 | Kugellager | 480 | 255 x 200 | 210 x 160 | 18 | 125 |
| LS-GB 504K | BS-GB 504K | * | 500 | 150 | 7.500 | Kugellager | 630 | 400 x 300 | 340 x 240 | 26 | 125 |
| LS-GB 604K | BS-GB 604K | * | 600 | 200 | 12.000 | Kugellager | 730 | 400 x 300 | 340 x 240 | 26 | 130 |

* Feststellervariante „Radstop“

Varianten / Zubehör



| | hydrolysestabil, mit Gusspolyamid-Radkörper | in elektrisch leitfähiger Ausführung, spurlos | mit Radfeststeller „Radstop“ | mit Richtungs-feststeller 4 x 90° | mit Richtungs-feststeller 4 x 90° (handgesteckt) | mit Fußschutz aus Stahl | Feststellfuß |
|-------------------------------|---|---|---------------------------------|-----------------------------------|--|-------------------------|--------------------------|
| Technische Beschreibung Seite | 56 | 50 | 113 | 115 | 115 | 116 | 114 |
| Artikel-Nr.-Zusatz | Serie GSP0B | -ELS | -RAH | -RI4 | -RI4H | -FS | FF 125 / 150 / 160 / 200 |
| Lieferbar für | auf Anfrage | bis Rad-Ø 300 mm auf Anfrage | ab Rad-Ø 300x100 mm auf Anfrage | Rad-Ø 125–300x80 mm | ab Rad-Ø 300x100 mm auf Anfrage | Rad-Ø 125–250 mm | Rad-Ø 125–200x50 mm |