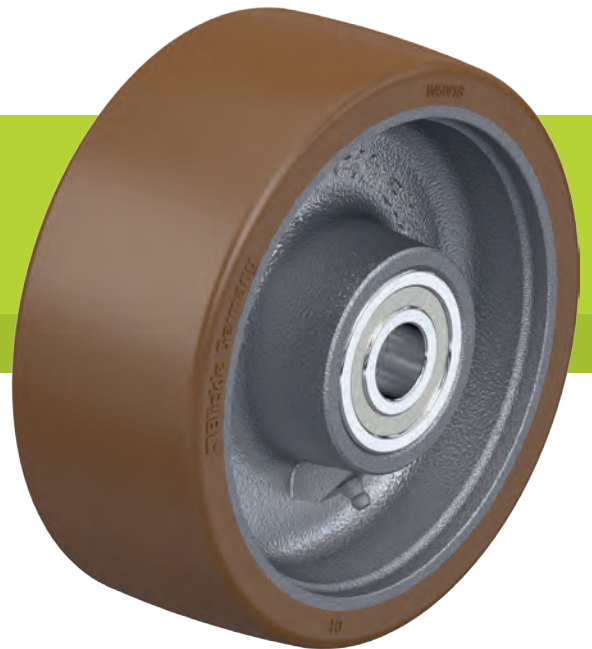


# Serie VSB, GB, Rad-Ø 80–200 mm

## Schwerlast-Räder mit Polyurethan-Laufbelag Blickle Besthane®, mit Stahl- bzw. Guss-Radkörper



450–1.600 kg

**Belagshärte**  
 92 Shore A

**Bodenschonung / Laufruhe**  
 gut

**Rollwiderstand**  
 hervorragend

**Verschleißresistenz**  
 hervorragend



### Laufbelag:

- hochwertiges Polyurethan-Elastomer Blickle Besthane®, Härte 92 Shore A
- sehr geringer Rollwiderstand
- **hohe dynamische Belastbarkeit**
- sehr abriebfest
- hohe Schnitt- und Weiterreißfestigkeit
- Farbe braun, spurlos, kontaktverfärbungsfrei
- sehr gute chemische Verbindung mit dem Radkörper

### Radkörper:

- Serie VSB: Stahl
- Serie GB: robuster Grauguss, ab Rad-Ø 150 mm mit Schmiernippel, lackiert, Farbe silber

### Sonstige Eigenschaften:

- hohe chemische Beständigkeit gegen viele aggressive Medien
- Temperaturbeständigkeit: -20 °C bis +70 °C, kurzzeitig bis +90 °C, verringerte Tragfähigkeit bei über +40 °C

### Weitere Details:

- Radserie: Seite 67
- Laufbelag: Seite 56
- Lagerarten: Seite 84–85
- chemische Beständigkeit: Seite 51

Räder	Rad-Ø (D) [mm]	Rad- breite (T2) [mm]	Tragfähig- keit bei 4 km/h [kg]	Tragfähig- keit bei 10 km/h [kg]	Tragfähig- keit bei 16 km/h [kg]	Lagerart	Achsloch-Ø (d) [mm]	Naben- länge (T1) [mm]
VSB 82/20K	80	70	500	–	–	Kugellager	20	70
GB 100/15K	100	40	450	–	–	Kugellager	15	40
GB 101/20-50K	100	50	600	–	–	Kugellager	20	50
GB 101/20K	100	50	600	–	–	Kugellager	20	60
GB 125/15K	125	40	550	–	–	Kugellager	15	45
GB 128/20K	125	60	850	590	340	Kugellager	20	60
GB 140/20K	140	54	900	630	360	Kugellager	20	60
GB 150/20-50K	150	50	800	560	320	Kugellager	20	50
GB 150/20K	150	50	800	560	320	Kugellager	20	60
GB 152/20K	150	60	950	660	380	Kugellager	20	60
GB 152/25K	150	60	950	660	380	Kugellager	25	60
GB 154/25K	150	80	1.200	840	480	Kugellager	25	80
GB 160/20K	160	50	800	560	320	Kugellager	20	60
GB 160/25K	160	50	800	560	320	Kugellager	25	60
GB 180/20K	180	50	1.000	700	400	Kugellager	20	60
GB 180/25K	180	50	1.000	700	400	Kugellager	25	60
GB 182/25K	180	65	1.100	770	440	Kugellager	25	75
GB 184/25K	180	80	1.400	980	560	Kugellager	25	80
GB 200/20K	200	50	1.000	700	400	Kugellager	20	60
GB 200/25K	200	50	1.000	700	400	Kugellager	25	60
GB 201/25K	200	60	1.400	980	560	Kugellager	25	60
GB 202/25K	200	80	1.600	1.100	640	Kugellager	25	90
GB 202/30K	200	80	1.600	1.100	640	Kugellager	30	90
GB 202/35K	200	80	1.600	1.100	640	Kugellager	35	90

Deutlich höhere Tragfähigkeiten möglich für Anwendungen ohne Hindernisse  
 Weitere Rad-Ø siehe nächste Seite

### Varianten / Zubehör



	hydrolysestabil, mit Gusspolyamid-Rad- körper	Antriebsräder mit Nabennut	Anflanschräder	in elektrisch leitfähiger Ausführung, spurlos	weitere Shore-Härten und Sonderfarben
Technische Beschreibung Seite	56	76	78	50	
Artikel-Nr.-Zusatz	<b>Serie GSP0B</b>	<b>Serie GBN</b>	<b>Serie GBA</b>	<b>-ELS</b>	
Lieferbar für	auf Anfrage	siehe Seite 544–545	siehe Seite 552	auf Anfrage	auf Anfrage

