

Serie ALB

Schwerlast-Räder mit Polyurethan-Laufbelag Blickle Besthane®, mit Aluminium-Radkörper

400–1.250 kg

Belagshärte
 92 Shore A

Bodenschonung / Laufruhe
 gut

Rollwiderstand
 hervorragend

Verschleißresistenz
 hervorragend



Laufbelag:

- hochwertiges Polyurethan-Elastomer Blickle Besthane®, Härte 92 Shore A
- sehr geringer Rollwiderstand
- **hohe dynamische Belastbarkeit**
- sehr abriebfest
- hohe Schnitt- und Weiterreißfestigkeit
- Farbe braun, spurlos, kontaktverfärbungsfrei
- sehr gute chemische Verbindung mit dem Radkörper

Radkörper:

- Aluminium-Druckguss

Sonstige Eigenschaften:

- hohe chemische Beständigkeit gegen viele aggressive Medien
- Temperaturbeständigkeit: -20 °C bis +70 °C, kurzzeitig bis +90 °C, verringerte Tragfähigkeit bei über +40 °C

Weitere Details:

- Radserie: Seite 67
- Laufbelag: Seite 56
- Lagerarten: Seite 84–85
- chemische Beständigkeit: Seite 51

Räder	Rad-Ø	Rad- breite	Tragfähig- keit bei	Tragfähig- keit bei	Tragfähig- keit bei	Lagerart	Achsloch-Ø	Naben- länge
	(D) [mm]	(T2) [mm]	4 km/h [kg]	10 km/h [kg]	16 km/h [kg]		(d) [mm]	(T1) [mm]
ALB 101/15K *	100	40	400	–	–	Kugellager	15	40
ALB 125/15K	125	40	550	–	–	Kugellager	15	45
ALB 150/20K	150	50	650	320	240	Kugellager	20	60
ALB 152/20K *	150	54	900	450	310	Kugellager	20	60
ALB 160/20K	160	50	750	370	280	Kugellager	20	60
ALB 162/20K *	160	50	950	470	330	Kugellager	20	60
ALB 181/20K	180	44	650	320	240	Kugellager	20	44
ALB 200/20K	200	50	800	400	300	Kugellager	20	60
ALB 202/20K *	200	50	1.000	500	350	Kugellager	20	60
ALB 250/25K	250	60	1.000	500	350	Kugellager	25	70
ALB 252/25K *	250	60	1.250	620	430	Kugellager	25	70

* Mit schwerem Radkörper, Mittelsteg-Ausführung

Varianten / Zubehör

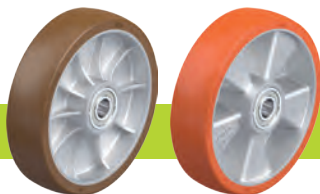


Abbildung Version mit schwerem Radkörper, Mittelsteg-Ausführung

weitere Shore-Härten und Sonderfarben

Technische Beschreibung Seite

Artikel-Nr.-Zusatz

Lieferbar für

auf Anfrage

