

Serie LSD-VSTH, BSD-VSTH, LSD-GTH, BSD-GTH

Stahlgeschweißte Schwerlast-Doppel-Rollen, schwere Drehkranz-Ausführung, Räder mit Polyurethan-Laufbelag Blickle Extrathane®

520–12.000 kg

Gehäuse: Serie LSD/BSD

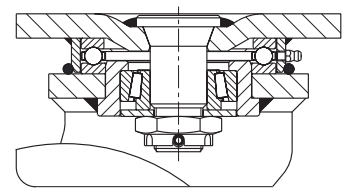
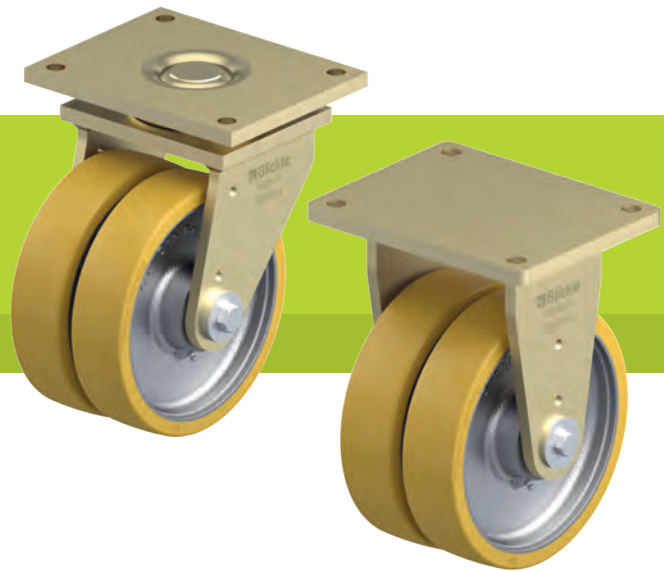
- besonders robuste Stahlschweißkonstruktion, galvanisch verzinkt, gelb passiviert, Cr6-frei
- Lenkgehäuse:
- Axial-Rillenkugellager ISO 104 und Kegelrollenlager ISO 355 im Drehkranz
- eingeschweißter, sehr stabiler Mittelbolzen, verschraubt und gesichert
- staub- und spritzwassergeschützt
- Schmiernippel

Rad: Serie VSTH/GTH

- Laufbelag: hochwertiges Polyurethan-Elastomer Blickle Extrathane®, Härte 92 Shore A, Farbe hellbraun, spurlos, kontaktverfärbungsfrei
- Radkörper:
- Serie VSTH: Stahl
- Serie GTH: robuster Grauguss, ab Rad-Ø 150 mm mit Schmiernippel, lackiert, Farbe silber

Weitere Details:

- Gehäuseserie: Seite 94
- Feststeller: Seite 112–113
- Radserie: Seite 286–287
- Lagerarten: Seite 84–85



5

Lenkrollen	Bockrollen	Rad-Ø [mm]	Rad- breite [mm]	Trag- fähigkeit [kg]	Lagerart	Gesamt- höhe [mm]	Platten- größe [mm]	Schraubloch- entfernung [mm]	Schraub- loch-Ø [mm]	Ausladung Lenkrolle [mm]
LSD-VSTH 80K	BSD-VSTH 80K	80	2 x 40	520	Kugellager	125	140 x 110	105 x 75–80	11	40
LSD-GTH 100K	BSD-GTH 100K	100	2 x 40	810	Kugellager	145	140 x 110	105 x 75–80	11	45
LSD-GTH 127K	BSD-GTH 127K	125	2 x 50	1.250	Kugellager	185	175 x 140	140 x 105	14	50
LSD-GTH 150K-35	BSD-GTH 150K-35	150	2 x 50	1.400	Kugellager	215	175 x 140	140 x 105	14	55
LSD-GTH 200K-35	BSD-GTH 200K-35	200	2 x 50	1.800	Kugellager	260	175 x 140	140 x 105	14	60
LSD-GTH 202K	BSD-GTH 202K	200	2 x 80	2.850	Kugellager	280	255 x 200	210 x 160	18	60
LSD-GTH 250K	BSD-GTH 250K	250	2 x 60	2.700	Kugellager	330	255 x 200	210 x 160	18	70
LSD-GTH 252K	BSD-GTH 252K	250	2 x 80	3.700	Kugellager	330	255 x 200	210 x 160	18	70
LSD-GTH 302K	BSD-GTH 302K	300	2 x 80	4.300	Kugellager	390	255 x 200	210 x 160	18	80
LSD-GTH 304K	BSD-GTH 304K	300	2 x 100	5.400	Kugellager	390	255 x 200	210 x 160	18	80
	BSD-GTH 304K	300	2 x 100	5.400	Kugellager	390	300 x 200	210 x 160	18	–
LSD-GTH 360K	BSD-GTH 360K	360	2 x 75	4.500	Kugellager	450	255 x 200	210 x 160	18	90
LSD-GTH 404K-42	BSD-GTH 404K-42	400	2 x 100	6.800	Kugellager	530	400 x 300	340 x 240	26	125
LSD-GTH 504K	BSD-GTH 504K	500	2 x 150	12.000	Kugellager	630	400 x 300	340 x 240	26	125

Bockrollen: Lange Plattenseite parallel zur Radachse

Varianten / Zubehör



	in antistatischer Ausführung, spurlos grau	mit Radfeststeller „Radstop“	mit Radfeststeller „Radstop“	mit Richtungs-feststeller 4 x 90°	mit Richtungs-feststeller 4 x 90° (handgesteckt)	mit Fußschutz aus Stahl
Technische Beschreibung Seite	50	113	113	115	115	116
Artikel-Nr.-Zusatz	-AS	-RA	-RAH	-RI4	-RI4H	-FS
Lieferbar für	auf Anfrage	bis Rad-Ø 200x50 mm auf Anfrage	ab Rad-Ø 200x80 mm auf Anfrage	Rad-Ø 80–200x50 mm auf Anfrage	ab Rad-Ø 200x80 mm auf Anfrage	auf Anfrage