

Serie LS-GTH, BS-GTH

Stahlgeschweißte Schwerlast-Rollen, schwere Drehkranz-Ausführung, Rad mit Polyurethan-Laufbelag Blickle Extrathane®

700–12.000 kg

Gehäuse: Serie LS/BS

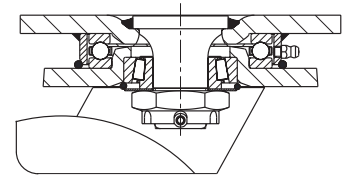
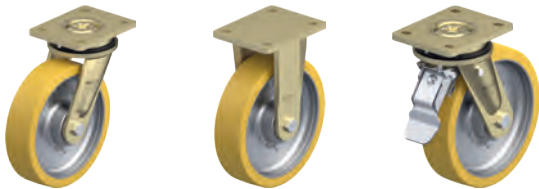
- besonders robuste Stahlschweißkonstruktion, galvanisch verzinkt, gelb passiviert, Cr6-frei
- Lenkgehäuse:
- Axial-Rillenkugellager ISO 104 und Kegellager ISO 355 im Drehkranz
- eingeschweißter, sehr stabiler Mittelbolzen, verschraubt und gesichert
- staub- und spritzwassergeschützt
- Schmiernippel

Rad: Serie GTH

- Laufbelag: hochwertiges Polyurethan-Elastomer Blickle Extrathane®, Härte 92 Shore A, Farbe hellbraun, spurlos, kontaktfarbfrei
- Radkörper: robuster Grauguss, ab Rad-Ø 150 mm mit Schmiernippel, lackiert, Farbe silber

Weitere Details:

- Gehäuseserie: Seite 94
- Feststeller: Seite 112–113
- Radserie: Seite 286–287
- Lagerarten: Seite 84–85



5

Lenkrollen	Bockrollen	Lenkrollen mit Feststeller „stop-top“	Rad-Ø [mm]	Radbreite [mm]	Tragfähigkeit [kg]	Lagerart	Gesamthöhe [mm]	Plattengröße [mm]	Schraublochentfernung [mm]	Schraubloch-Ø [mm]	Ausladung Lenkrolle [mm]
LS-GTH 127K	BS-GTH 127K	LS-GTH 127K-ST	125	50	700	Kugellager	170	140 x 110	105 x 75–80	11	50
LS-GTH 150K	BS-GTH 150K	LS-GTH 150K-ST	150	50	800	Kugellager	200	140 x 110	105 x 75–80	11	55
LS-GTH 160K	BS-GTH 160K	LS-GTH 160K-ST	160	50	800	Kugellager	205	140 x 110	105 x 75–80	11	55
LS-GTH 200K	BS-GTH 200K	LS-GTH 200K-ST	200	50	1.000	Kugellager	245	140 x 110	105 x 75–80	11	60
LS-GTH 201K	BS-GTH 201K	LS-GTH 201K-ST	200	60	1.400	Kugellager	245	140 x 110	105 x 75–80	11	60
LS-GTH 202K	BS-GTH 202K	LS-GTH 202K-ST	200	80	1.600	Kugellager	255	175 x 140	140 x 105	14	65
LS-GTH 250K	BS-GTH 250K	LS-GTH 250K-ST	250	60	1.500	Kugellager	305	175 x 140	140 x 105	14	75
LS-GTH 252K	BS-GTH 252K	LS-GTH 252K-ST	250	80	1.800	Kugellager	305	175 x 140	140 x 105	14	75
LS-GTH 300K	BS-GTH 300K	LS-GTH 300K-ST	300	60	1.800	Kugellager	355	175 x 140	140 x 105	14	85
LS-GTH 302K	BS-GTH 302K	LS-GTH 302K-ST	300	80	2.400	Kugellager	355	175 x 140	140 x 105	14	85
LS-GTH 304K	BS-GTH 304K	*	300	100	3.000	Kugellager	370	200 x 160	160 x 120	14	85
LS-GTH 360K	BS-GTH 360K	*	360	75	2.500	Kugellager	430	200 x 160	160 x 120	14	100
LS-GTH 364K	BS-GTH 364K	*	360	120	3.800	Kugellager	430	255 x 200	210 x 160	18	100
LS-GTH 402K	BS-GTH 402K	*	400	80	3.000	Kugellager	470	200 x 160	160 x 120	14	100
LS-GTH 406K	BS-GTH 406K	*	400	125	5.000	Kugellager	480	255 x 200	210 x 160	18	125
LS-GTH 504K	BS-GTH 504K	*	500	150	7.500	Kugellager	630	400 x 300	340 x 240	26	125
LS-GTH 604K	BS-GTH 604K	*	600	200	12.000	Kugellager	730	400 x 300	340 x 240	26	130

* Feststellervariante „Radstop“

Varianten / Zubehör



	in antistatischer Ausführung, spurlos grau	mit Radfeststeller „Radstop“	mit Richtungs-feststeller 4 x 90°	mit Richtungs-feststeller 4 x 90° (handgesteckt)	mit Fußschutz aus Stahl	Feststellfuß
Technische Beschreibung Seite	50	113	115	115	116	114
Artikel-Nr.-Zusatz	-AS	-RAH	-RI4	-RI4H	-FS	FF 125 / 150 / 160 / 200
Lieferbar für	auf Anfrage	ab Rad-Ø 300x100 mm auf Anfrage	Rad-Ø 125–300x80 mm	ab Rad-Ø 300x100 mm auf Anfrage	Rad-Ø 125–250 mm	Rad-Ø 125–200x60 mm