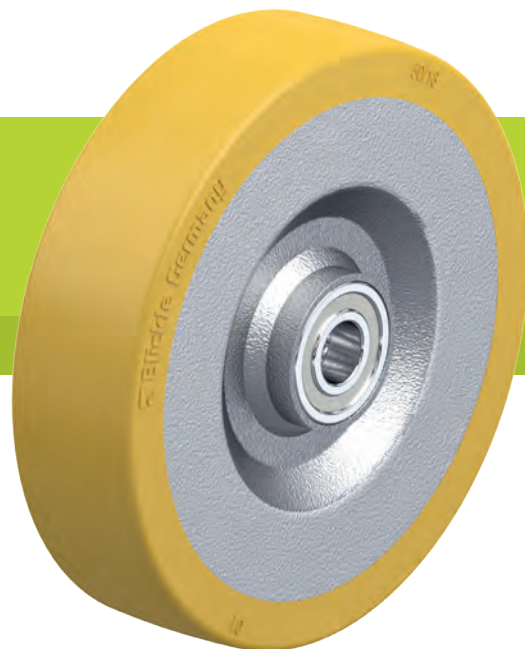


Serie SETH

Schwerlast-Räder mit Polyurethan-Laufbelag Blickle Extrathane®, mit stahlgeschweißtem Radkörper



500–1.350 kg
Belagshärte 92 Shore A
Bodenschonung / Laufruhe gut
Rollwiderstand sehr gut
Verschleißresistenz hervorragend



5

Laufbelag:

- hochwertiges Polyurethan-Elastomer Blickle Extrathane®, Härte 92 Shore A
- geringer Rollwiderstand
- sehr abriebfest
- hohe Schnitt- und Weiterreißfestigkeit
- Farbe hellbraun, spurlos, kontaktverfärbungsfrei
- sehr gute chemische Verbindung mit dem Radkörper

Radkörper:

- dickwandiges Stahlblech, dreifach verschweißt
- mit eingeschweißter Stahlrohrnabe
- unempfindlich gegen Schmutz, Stöße und Schläge
- lackiert, Farbe silber

Sonstige Eigenschaften:

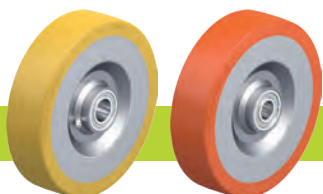
- hohe chemische Beständigkeit gegen viele aggressive Medien
- Temperaturbeständigkeit: -20 °C bis +70 °C, kurzzeitig bis +90 °C, verringerte Tragfähigkeit bei über +40 °C

Weitere Details:

- Radserie: Seite 66
- Laufbelag: Seite 55
- Lagerarten: Seite 84–85
- chemische Beständigkeit: Seite 51

Räder	Rad-Ø	Rad- breite	Tragfähig- keit bei	Tragfähig- keit bei	Lagerart	Achsloch-Ø	Naben- länge
	(D) [mm]	(T2) [mm]	4 km/h [kg]	10 km/h [kg]		(d) [mm]	(T1) [mm]
SETH 125/20K	125	50	500	250	Kugellager	20	60
SETH 150/20K	150	50	650	320	Kugellager	20	60
SETH 150/25K	150	50	650	320	Kugellager	25	60
SETH 160/20K	160	50	700	350	Kugellager	20	60
SETH 160/25K	160	50	700	350	Kugellager	25	60
SETH 200/20K	200	50	1.000	500	Kugellager	20	60
SETH 200/25K	200	50	1.000	500	Kugellager	25	60
SETH 250/25K	250	60	1.350	670	Kugellager	25	70

Varianten / Zubehör



mit Schmiernippel	weitere Shore-Härten und Sonderfarben
-------------------	--

Technische Beschreibung Seite

Artikel-Nr.-Zusatz

-NI

Lieferbar für

auf Anfrage

auf Anfrage

