

## Serie ALTH

### Schwerlast-Räder mit Polyurethan-Laufbelag Blickle Extrathane®, mit Aluminium-Radkörper

200–1.250 kg

<b>Belagshärte</b>	92 Shore A
<b>Bodenschonung / Laufruhe</b>	gut
<b>Rollwiderstand</b>	sehr gut
<b>Verschleißfestigkeit</b>	hervorragend



5

#### Laufbelag:

- hochwertiges Polyurethan-Elastomer Blickle Extrathane®, Härte 92 Shore A
- geringer Rollwiderstand
- sehr abriebfest
- hohe Schnitt- und Weiterreißfestigkeit
- Farbe hellbraun, spurlos, kontaktverfärbungsfrei
- sehr gute chemische Verbindung mit dem Radkörper

#### Radkörper:

- Aluminium-Druckguss

#### Sonstige Eigenschaften:

- hohe chemische Beständigkeit gegen viele aggressive Medien
- Temperaturbeständigkeit: -20 °C bis +70 °C, kurzzeitig bis +90 °C, verringerte Tragfähigkeit bei über +40 °C

#### Weitere Details:

- Radserie: Seite 65
- Laufbelag: Seite 55
- Lagerarten: Seite 84–85
- chemische Beständigkeit: Seite 51

Räder	Rad-Ø	Rad- breite	Tragfähig- keit bei	Tragfähig- keit bei	Lagerart	Achsloch-Ø	Naben- länge
	(D) [mm]	(T2) [mm]	4 km/h [kg]	10 km/h [kg]		(d) [mm]	(T1) [mm]
ALTH 80/15K	80	30	200	–	Kugellager	15	35
ALTH 100/15K	100	40	350	–	Kugellager	15	45
ALTH 101/15K *	100	40	420	–	Kugellager	15	40
ALTH 101/15K-CO *	100	40	420	–	Kugellager	15	40
ALTH 125/15K	125	40	550	–	Kugellager	15	45
ALTH 125/15K-CO	125	40	550	–	Kugellager	15	45
ALTH 127/20K	125	54	750	370	Kugellager	20	60
ALTH 140/20K	140	54	800	400	Kugellager	20	60
ALTH 151/15K	150	40	400	200	Kugellager	15	60
ALTH 150/20K	150	50	650	320	Kugellager	20	60
ALTH 152/20K *	150	54	900	450	Kugellager	20	60
ALTH 160/20K	160	50	750	370	Kugellager	20	60
ALTH 160/20K-CO	160	50	750	300	Kugellager	20	60
ALTH 162/20K *	160	50	950	470	Kugellager	20	60
ALTH 180/20K	180	50	700	350	Kugellager	20	60
ALTH 200/20K	200	50	800	400	Kugellager	20	60
ALTH 200/20K-CO	200	50	800	320	Kugellager	20	60
ALTH 200/25K	200	50	800	400	Kugellager	25	60
ALTH 200/25K-CO	200	50	800	320	Kugellager	25	60
ALTH 202/20K *	200	50	1.000	500	Kugellager	20	60
ALTH 250/25K	250	60	1.000	500	Kugellager	25	70
ALTH 252/25K *	250	60	1.250	620	Kugellager	25	70

\* Mit schwerem Radkörper, Mittelsteg-Ausführung

## Varianten / Zubehör

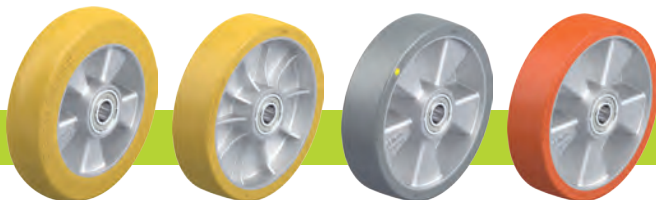


	Abbildung Version mit stark balliger Lauffläche	Abbildung Version mit schwerem Radkörper, Mittelsteg-Ausführung	in antistatischer Ausführung, spurlos grau	weitere Shore-Härten und Sonderfarben
Technische Beschreibung Seite	55		50	
Artikel-Nr.-Zusatz	<b>-CO</b>		<b>-AS</b>	
Lieferbar für			alle außer Rad-Ø 140 mm	auf Anfrage

