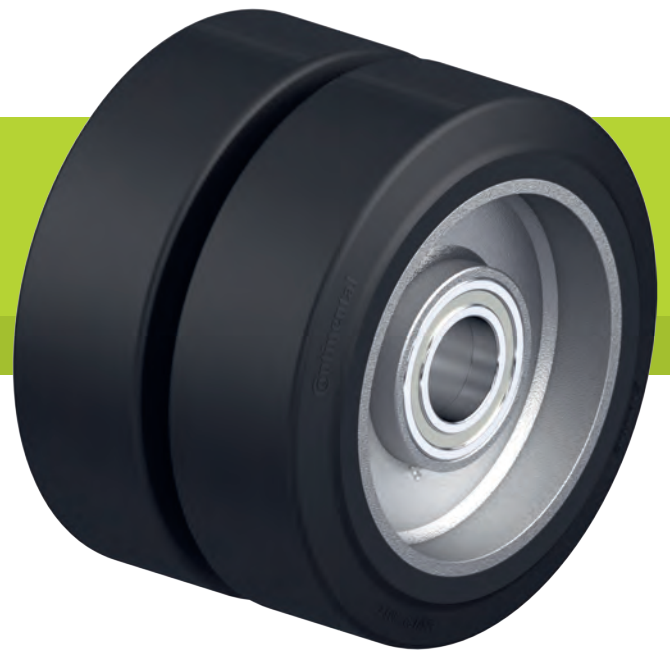


## Serie DS

### Schwerlast-Doppelräder mit Elastik-Vollgummireifen, mit stahlgeschweißtem Radkörper, schwere Ausführung



1.800–4.580 kg

**Belagshärte**  
 65 Shore A

**Bodenschonung / Laufruhe**  
 sehr gut

**Rollwiderstand**  
 sehr gut

**Verschleißresistenz**  
 gut

3

#### Reifen:

- hochwertiger Elastik-Vollgummi in Leichtlaufqualität, stahldrahtarmiert, Härte 65 Shore A
- sehr hoher Fahrkomfort
- sehr bodenschonend, geräuscharmer Lauf
- geringer Rollwiderstand
- Farbe schwarz

#### Radkörper:

- sehr stabile Stahlschweißkonstruktion
- mit zweifach eingeschweißter Stahlrohrnabe
- mit Schmiernippel
- lackiert, Farbe anthrazit

#### Sonstige Eigenschaften:

- chemische Beständigkeit gegen viele aggressive Medien, jedoch nicht gegen Öle
- Temperaturbeständigkeit: -20 °C bis +80 °C, kurzzeitig bis +100 °C, verringerte Tragfähigkeit bei über +60 °C

#### Weitere Details:

- Radserie: Seite 64
- Laufbelag: Seite 53
- Lagerarten: Seite 84–85
- chemische Beständigkeit: Seite 51

Räder	Rad-Ø	Radbreite	Tragfähigkeit bei	Tragfähigkeit bei	Tragfähigkeit bei	Lagerart	Achsloch-Ø	Nabenlänge
	(D) [mm]	(T2) [mm]	4 km/h [kg]	10 km/h [kg]	16 km/h [kg]		(d) [mm]	(T1) [mm]
<b>DS 300/50K</b>	300	2 x 75	1.800	1.200	900	Kugellager	50	150
<b>DS 361/50K</b>	360	2 x 75	2.280	1.520	1.140	Kugellager	50	150
<b>DS 400/55K</b>	400	2 x 75	2.400	1.600	1.200	Kugellager	55	150
<b>DS 405/75K</b>	405	2 x 130	3.600	2.400	1.800	Kugellager	75	250
<b>DS 425/80K</b>	425	2 x 150	4.580	3.040	2.860	Kugellager	80	250
<b>DS 500/60K</b>	500	2 x 85	3.120	2.100	1.560	Kugellager	60	170

Weitere Abmessungen auf Anfrage

### Varianten / Zubehör



	Rad mit Nabenkappe (Endrad)	Antriebsrad mit Nabennut
Technische Beschreibung Seite	117	
Artikel-Nr.-Zusatz	-E	Serie DSN
Lieferbar für	auf Anfrage	auf Anfrage

