

Serie LER-POES, LKR-POES

Stahlblech-Rollen mit Rückenloch, Rad mit Weichgummireifen „Blickle SoftMotion“

110–150 kg

Gehäuse: Serie LER/LKR

- LER: Stahlblech, galvanisch verzinkt, blau passiviert, Cr6-frei
- LKR: starkes Stahlblech, galvanisch verzinkt, blau passiviert, Cr6-frei
- zweifache Kugellagerung im Drehkranz
- stabiler Mittelbolzen
- minimales Drehkranzspiel, leichtgängiger Lauf, hohe Lebensdauer durch die spezielle dynamische Blickle-Vernietung

Rad: Serie POES

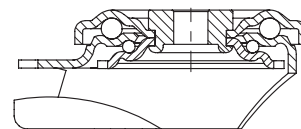
- Reifen: hochwertiger Elastik-Vollgummi „Blickle SoftMotion“, Härte 55 Shore A, Farbe grau, spurlos
- Radkörper: hochwertiges Polyamid 6, bruchfest, Farbe schwarz

Weitere Details:

- Gehäuseserie: Seite 91, 92
- Feststeller: Seite 112–113
- Radserie: Seite 209
- Lagerarten: Seite 84–85

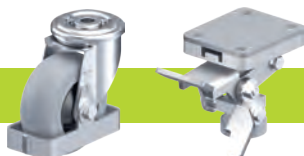


3



Lenkrollen	Lenkrollen mit Feststeller „stop-fix“	Rad-Ø [mm]	Rad- breite [mm]	Trag- fähigkeit [kg]	Lagerart	Gesamt- höhe [mm]	Platten-Ø [mm]	Rücken- loch-Ø [mm]	Ausladung Lenkrolle [mm]
LKR-POES 80KF-SG	LKR-POES 80KF-FI-SG	80	40	110	Kugellager (C)	110	88	13	40
LER-POES 100KF-SG	LER-POES 100KF-FI-SG	100	40	150	Kugellager (C)	125	70	13	36
LER-POES 125KA-SG	LER-POES 125KA-FI-SG	125	40	150	Kugellager (C)	150	70	13	38

Varianten / Zubehör



	mit Fußschutz aus Stahl	Feststellfuß
Technische Beschreibung Seite	116	114
Artikel-Nr.-Zusatz	-FS	FF 100-1 / FF 125-1
Lieferbar für	auf Anfrage	Rad-Ø 100+125 mm