

## Serie LKDGX-PATH

**Kunststoff-Doppelrollen Blickle MOVE, rostfrei, mit Zapfen, Farbe silbergrau, Rad mit thermoplastischem Polyurethan-Laufbelag**



100–125 kg

-20 °C bis +60 °C

**Gehäuse:** Serie LKDGX

- hochwertiges Polyamid 6, bruchfest
- zwei beidseitig abgedichtete rostfreie Rillenkugellager im Drehkranz
- mit rostfreiem Stahl-Einsteckzapfen, verschraubt und gesichert
- Farbe silbergrau RAL 7001
- sämtliche Einzelteile inkl. Achsmaterial sind rostbeständig
- modernes, formschönes Design

**Rad:** Serie PATH

- Laufbelag: hochwertiges thermoplastisches Polyurethan (TPU), Härte 94 Shore A, Farbe dunkelgrau, spurlos, kontaktverfärbungsfrei
- Radkörper: hochwertiges Polyamid 6, bruchfest, Farbe silbergrau RAL 7001

**Sonstige Eigenschaften:**

- Umgebungstemperaturen über +30 °C verringern die Tragfähigkeit

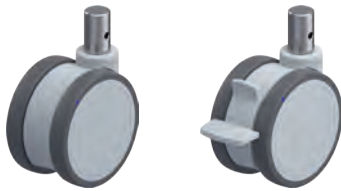
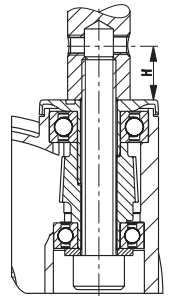
**Weitere Details:**

- Gehäuseserie: Seite 90
- Feststeller: Seite 112–113
- Radserie: Seite 61
- Lagerarten: Seite 84–85



**BLICKLE**  
DESIGN LINE

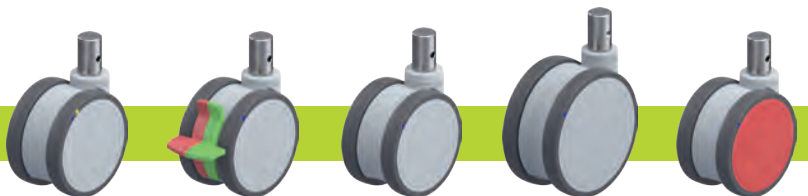
2



Lenkrollen	Lenkrollen mit Feststeller „stop-fix“	Rad-Ø [mm]	Radbreite [mm]	Rollengesamtbreite [mm]	Tragfähigkeit [kg]	Lagerart	Gesamthöhe [mm]	Zapfen-Ø [mm]	Zapfenlänge [mm]	Ø Querbohrung [mm]	Position Querbohrung (H) [mm]	Ausladung Lenkrolle [mm]
LKDGX-PATH 100XK-ZAX51	LKDGX-PATH 100XK-FI-ZAX51	100	2 x 18	80	100	Kugellager	103	18	62	M6	30	31
LKDGX-PATH 100XK-ZAX55	LKDGX-PATH 100XK-FI-ZAX55	100	2 x 18	80	100	Kugellager	103	22	45	M8	20	31
LKDGX-PATH 125XK-ZAX51	LKDGX-PATH 125XK-FI-ZAX51	125	2 x 20	80	125	Kugellager	130	18	62	M6	30	40
LKDGX-PATH 125XK-ZAX55	LKDGX-PATH 125XK-FI-ZAX55	125	2 x 20	80	125	Kugellager	130	22	45	M8	20	40

Lenkrolle mit Feststeller „stop-fix“ standardmäßig mit Kickhebel für ein einfaches Lösen

### Varianten / Zubehör



	in elektrisch leitfähiger Ausführung, spurlos	mit kombiniertem Rad- und Richtungs-feststeller (1 x 360°)	Rolle mit Sonderbauhöhe 121 / 135 mm	Rad-Ø 150 mm	in Sonderfarbe
Technische Beschreibung Seite	50	115			
Artikel-Nr.-Zusatz	-ELS	-RIFI	LKDGXH-...		
Lieferbar für	alle	Rad-Ø 125 mm	Rad-Ø 100 / 125 mm	auf Anfrage	auf Anfrage