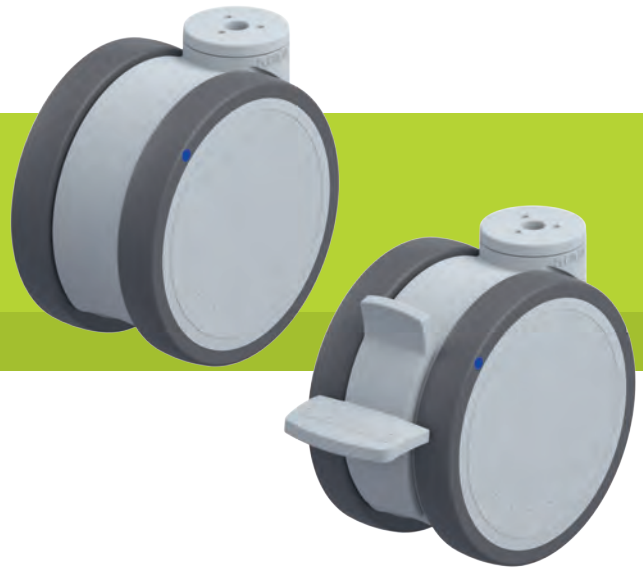


Serie LKDGX-PATH

Kunststoff-Doppelrollen Blickle MOVE, rostfrei, mit Rückenloch, Farbe silbergrau, Rad mit thermoplastischem Polyurethan-Laufbelag



100–125 kg

-20 °C bis +60 °C

Gehäuse: Serie LKDGX

- hochwertiges Polyamid 6, bruchfest
- zwei beidseitig abgedichtete rostfreie Rillenkugellager im Drehkranz
- Rückenloch
- Farbe silbergrau RAL 7001
- sämtliche Einzelteile inkl. Achsmaterial sind rostbeständig
- modernes, formschönes Design

Rad: Serie PATH

- Laufbelag: hochwertiges thermoplastisches Polyurethan (TPU), Härte 94 Shore A, Farbe dunkelgrau, spurlos, kontaktverfärbungsfrei
- Radkörper: hochwertiges Polyamid 6, bruchfest, Farbe silbergrau RAL 7001

Sonstige Eigenschaften:

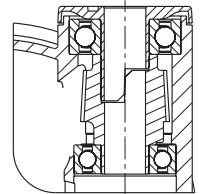
- Umgebungstemperaturen über +30 °C verringern die Tragfähigkeit

Weitere Details:

- Gehäuseserie: Seite 90
- Feststeller: Seite 112–113
- Radserie: Seite 61
- Lagerarten: Seite 84–85



2



Lenkrollen	Lenkrollen mit Feststeller „stop-fix“	Rad-Ø [mm]	Rad-breite [mm]	Rollen-gesamtbreite [mm]	Trag-fähigkeit [kg]	Lagerart	Gesamt-höhe [mm]	Platten-Ø [mm]	Rücken-loch-Ø [mm]	Ausladung Lenkrolle [mm]
LKDGX-PATH 100XK	LKDGX-PATH 100XK-FI	100	2 x 18	80	100	Kugellager	103	42	13	31
LKDGX-PATH 100XK-11	LKDGX-PATH 100XK-11-FI	100	2 x 18	80	100	Kugellager	103	42	11	31
LKDGX-PATH 100XK-9	LKDGX-PATH 100XK-9-FI	100	2 x 18	80	100	Kugellager	103	42	9	31
LKDGX-PATH 125XK	LKDGX-PATH 125XK-FI	125	2 x 20	80	125	Kugellager	130	42	13	40
LKDGX-PATH 125XK-11	LKDGX-PATH 125XK-11-FI	125	2 x 20	80	125	Kugellager	130	42	11	40

Lenkrolle mit Feststeller „stop-fix“ standardmäßig mit Kickhebel für ein einfaches Lösen

Varianten / Zubehör *



	in elektrisch leitfähiger Ausführung, spurlos	mit kombiniertem Rad- und Richtungs-feststeller (1 x 360°)	Rolle mit Sonderbauhöhe 121 / 135 mm	mit Gewindestift aus Edelstahl M10 x 20 M12 x 20	Rad-Ø 150 mm	mit Anschraubplatte aus rostfreiem Stahl	in Sonderfarbe
Technische Beschreibung Seite	50	115		104		106	
Artikel-Nr.-Zusatz	-ELS	-RIFI	LKDGXH-...	-GSX10 / -GSX12		-PX25 / -PX26	
Lieferbar für	alle	Rad-Ø 125 mm	Rad-Ø 100 / 125 mm	alle mit Rückenloch-Ø 13 mm	auf Anfrage	auf Anfrage	auf Anfrage

* Weitere Varianten / Zubehör: Expanderbefestigung für alle Rollen mit Rückenloch-Ø 11 mm aus Anfrage (außer Version LKDGXH), Gesamthöhe +5 mm, siehe Seite 180