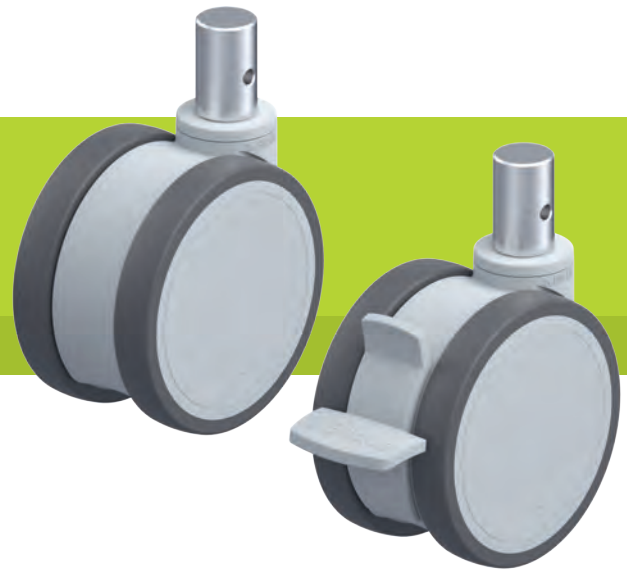


Serie LKDG-PATH

Kunststoff-Doppelrollen Blickle MOVE mit Zapfen, Farbe silbergrau, Rad mit thermoplastischem Polyurethan-Laufbelag



100–125 kg

-20 °C bis +60 °C

Gehäuse: Serie LKDG

- hochwertiges Polyamid 6, bruchfest
- zwei beidseitig abgedichtete Rillenkugellager im Drehkranz
- galvanisch verzinkter, blau passivierter Stahl-Einsteckzapfen (Cr6-frei), verschraubt und gesichert
- Farbe silbergrau RAL 7001
- modernes, formschönes Design

Rad: Serie PATH

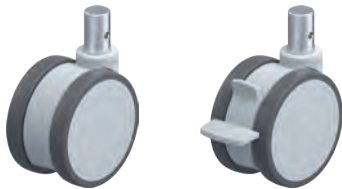
- Laufbelag: hochwertiges thermoplastisches Polyurethan (TPU), Härte 94 Shore A, Farbe dunkelgrau, spurlos, kontaktverfärbungsfrei
- Radkörper: hochwertiges Polyamid 6, bruchfest, Farbe silbergrau RAL 7001

Sonstige Eigenschaften:

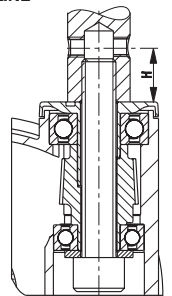
- Umgebungstemperaturen über +30 °C verringern die Tragfähigkeit

Weitere Details:

- Gehäuseserie: Seite 89
- Feststeller: Seite 112–113
- Radserie: Seite 61
- Lagerarten: Seite 84–85



BLICKLE DESIGN LINE



2

Lenkrollen	Lenkrollen mit Feststeller „stop-fix“	Rad-Ø [mm]	Rad-breite [mm]	Rollen-gesamtbreite [mm]	Trag-fähigkeit [kg]	Lagerart	Gesamt-höhe [mm]	Zapfen-Ø [mm]	Zapfen-länge [mm]	Ø Quer-bohrung [mm]	Position Querbohrung (H) [mm]	Ausladung Lenkrolle [mm]
LKDG-PATH 100K-ZA51	LKDG-PATH 100K-FI-ZA51	100	2 x 18	80	100	Kugellager	103	18	62	M6	30	31
LKDG-PATH 100K-ZA55	LKDG-PATH 100K-FI-ZA55	100	2 x 18	80	100	Kugellager	103	22	45	M8	20	31
LKDG-PATH 125K-ZA51	LKDG-PATH 125K-FI-ZA51	125	2 x 80	80	125	Kugellager	130	18	62	M6	30	40
LKDG-PATH 125K-ZA55	LKDG-PATH 125K-FI-ZA55	125	2 x 80	80	125	Kugellager	130	22	45	M8	20	40

Kunststoff-Doppelrollen in rostfreier Ausführung siehe Seite 179

Lenkrolle mit Feststeller „stop-fix“ standardmäßig mit Kickhebel für ein einfaches Lösen

Varianten / Zubehör



	in elektrisch leitfähiger Ausführung, spurlos grau	mit kombiniertem Rad- und Richtungs-feststeller (1 x 360°)	Rolle mit Sonderbauhöhe 121 / 135 mm	Rad-Ø 150 mm	in Sonderfarbe
Technische Beschreibung Seite	50	115			
Artikel-Nr.-Zusatz	-ELS	-RIFI	LKDGH-...		
Lieferbar für	alle	Rad-Ø 125 mm	Rad-Ø 100 / 125 mm	auf Anfrage	auf Anfrage