

## Serie LKDG-PUA

**Kunststoff-Doppel-Rollen,  
Farbe lichtgrau, Räder mit  
thermoplastischem Polyurethan-Laufbelag**



110 kg

-20 °C bis +70 °C

**Gehäuse:** Serie LKDG

- hochwertiges Polyamid 6, bruchfest
- hochwertige Kunststoff-Gleitlagerung im Drehkranz
- verzinkter Stahl-Gewindestift
- Farbe lichtgrau RAL 7035

**Rad:** Serie PUA

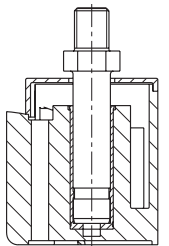
- Laufbelag: hochwertiges thermoplastisches Polyurethan (TPU), Härte 92 Shore A, Farbe schwarz, spurlos, kontaktverfärbungsfrei
- Radkörper: hochwertiges Polyamid 6, bruchfest, Farbe lichtgrau RAL 7035

**Sonstige Eigenschaften:**

- Temperaturbeständigkeit: kurzzeitig bis +80 °C
- Umgebungstemperaturen über +30 °C verringern die Tragfähigkeit

**Weitere Details:**

- Gehäuseserie: Seite 89
- Feststeller: Seite 112–113
- Lagerarten: Seite 84–85



Lenkrollen	Lenkrollen mit Feststeller „Radstop“	Rad-Ø [mm]	Rad-breite [mm]	Rollen-gesamtbreite [mm]	Trag-fähigkeit [kg]	Lagerart	Gesamthöhe inkl. Sechskant [mm]	Gewinde-stift [mm]	Ausladung Lenkrolle [mm]
LKDG-PUA 100G	LKDG-PUA 100G-RA	100	2 x 19	63	110	Gleitlager	121	M12 x 20	33

### Varianten / Zubehör



	mit verzinkter Stahl-Anschraubplatte 60x60 mm 38x38/46x46 mm	in rostfreier Ausführung	in Sonderfarbe
Technische Beschreibung Seite	106		
Artikel-Nr.-Zusatz	-P23		
Lieferbar für	alle*	auf Anfrage	auf Anfrage

\* Gesamthöhe +2 mm