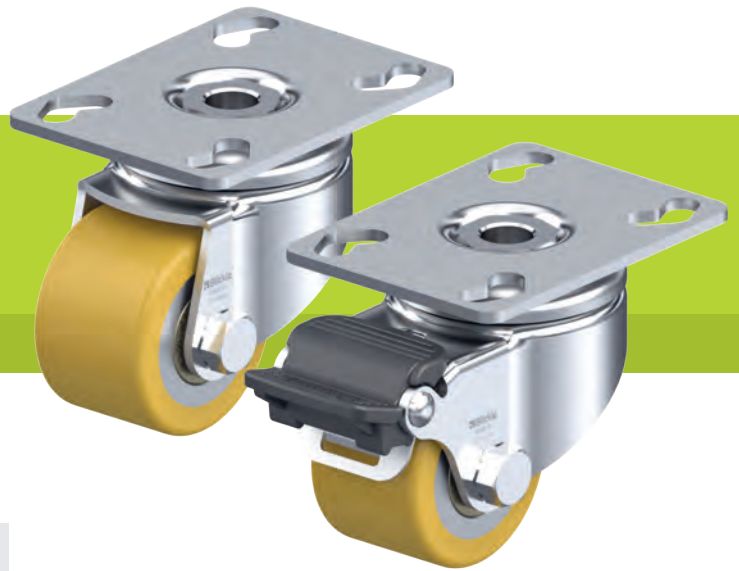


Serie LPA-VSTH, LKPA-VSTH

Apparate-Rollen mit Anschraubplatte, Rad mit Polyurethan-Laufbelag Blickle Extrathane®



100–150 kg

Gehäuse: Serie LPA/LKPA

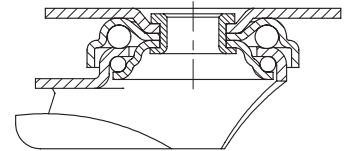
- Stahlblech, galvanisch verzinkt, blau passiviert, Cr6-frei
- zweifache Kugellagerung im Drehkranz
- stabiler Mittelbolzen
- minimales Drehkranzspiel, leichtgängiger Lauf, hohe Lebensdauer durch die spezielle dynamische Blickle-Vernietung

Rad: Serie VSTH

- Laufbelag: hochwertiges Polyurethan-Elastomer Blickle Extrathane®, Härte 92 Shore A, Farbe hellbraun, spurlos, kontaktfärbungsfrei
- Radkörper: Stahl

Weitere Details:

- Gehäuseserie: Seite 86
- Feststeller: Seite 112–113
- Radserie: Seite 66
- Lagerarten: Seite 84–85



Lenkrollen	Lenkrollen mit Feststeller „Radstop“	Rad-Ø [mm]	Rad-breite [mm]	Trag-fähigkeit [kg]	Lagerart	Gesamt-höhe [mm]	Platten-größe [mm]	Schraubloch-entfernung [mm]	Schraub-loch-Ø [mm]	Ausladung Lenkrolle [mm]
LPA-VSTH 35K	LPA-VSTH 35K-RA	35	27	100	Kugellager	52	60 x 60	38 x 38 / 48 x 48	6,2	15
LKPA-VSTH 50K	LKPA-VSTH 50K-RA	50	33	150	Kugellager	73	90 x 66	75 x 45 / 61 x 51	8,5	29

Weitere Rollen mit hoher Tragfähigkeit und niedriger Gesamthöhe siehe Rubrik „Kompaktrollen“