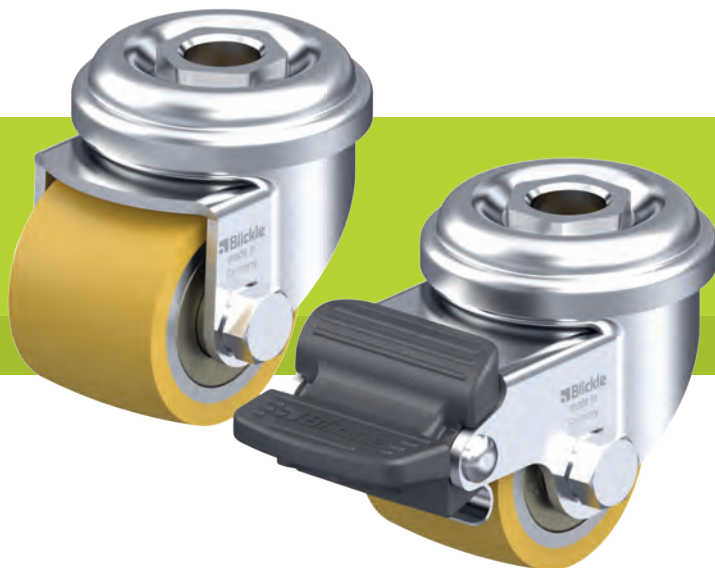


Serie LRA-VSTH, LKRA-VSTH

Apparate-Rollen mit Rückenloch, Rad mit Polyurethan-Laufbelag Blickle Extrathane®

100–150 kg



Gehäuse: Serie LRA/LKRA

- Stahlblech, galvanisch verzinkt, blau passiviert, Cr6-frei
- zweifache Kugellagerung im Drehkranz
- stabiler Mittelbolzen
- minimales Drehkranzspiel, leichtgängiger Lauf, hohe Lebensdauer durch die spezielle dynamische Blickle-Vernietung

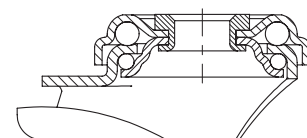
Rad: Serie VSTH

- Laufbelag: hochwertiges Polyurethan-Elastomer Blickle Extrathane®, Härte 92 Shore A, Farbe hellbraun, spurlos, kontaktfärbungsfrei
- Radkörper: Stahl

Weitere Details:

- Gehäuseserie: Seite 86
- Feststeller: Seite 112–113
- Radserie: Seite 66
- Lagerarten: Seite 84–85

1



Lenkrollen	Lenkrollen mit Feststeller „Radstop“	Rad-Ø [mm]	Radbreite [mm]	Tragfähigkeit [kg]	Lagerart	Gesamthöhe [mm]	Platten-Ø [mm]	Rückenloch-Ø [mm]	Ausladung Lenkrolle [mm]
LRA-VSTH 35K	LRA-VSTH 35K-RA	35	27	100	Kugellager	50	43	11	15
LKRA-VSTH 50K	LKRA-VSTH 50K-RA	50	33	150	Kugellager	70	57	13	29

Weitere Rollen mit hoher Tragfähigkeit und niedriger Gesamthöhe siehe Rubrik „Kompaktrollen“

Varianten / Zubehör



	mit Gewindestift M10 x 30	mit Gewindestift M12 x 30	Abweiseräder
Technische Beschreibung Seite	104	104	116
Artikel-Nr.-Zusatz	-GS10	-GS12	Serie AG / ARG
Lieferbar für	LRA-VSTH 35K*	LKRA-VSTH 50K	siehe Seite 148

* Tragfähigkeit reduziert sich um 20 %