

Serie LDA-VPA

Apparate-Doppel-Rollen mit Anschraubplatte, Räder mit Vollgummireifen

80–100 kg

Gehäuse: Serie LDA

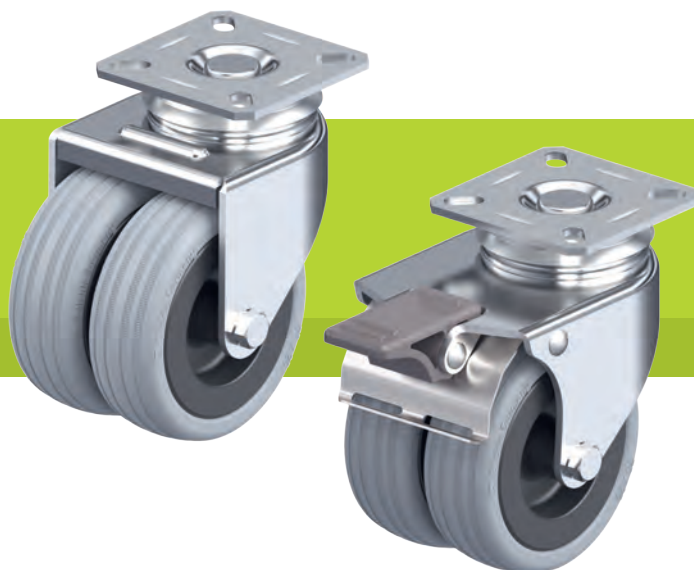
- Stahlblech, galvanisch verzinkt, blau passiviert, Cr6-frei
- zweifache Kugellagerung im Drehkranz
- Drehkranz vernietet

Rad: Serie VPA

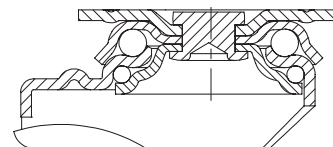
- Reifen: hochwertiger Vollgummi, Härte 80 Shore A, Farbe grau, spurlos, kontaktverfärbungsfrei
- Felge: hochwertiges Polyamid 6 bzw. Polypropylen bei Variante elektrisch leitfähig „-EL“, bruchfest, Farbe schwarz

Weitere Details:

- Gehäuseserie: Seite 86
- Feststeller: Seite 112–113
- Radserie: Seite 127
- Lagerarten: Seite 84–85



1



Lenkrollen	Lenkrollen mit Feststeller „stop-fix“	Rad-Ø [mm]	Reifenbreite [mm]	Tragfähigkeit [kg]	Lagerart	Gesamthöhe [mm]	Plattengröße [mm]	Schraubloch-entfernung [mm]	Schraubloch-Ø [mm]	Ausladung Lenkrolle [mm]
LDA-VPA 50G	LDA-VPA 50G-FI	50	2 x 18	80	Gleitlager	71	60 x 60	38 x 38 / 48 x 48	6,2	31
LDA-VPA 50K	LDA-VPA 50K-FI	50	2 x 18	80	Kugellager	71	60 x 60	38 x 38 / 48 x 48	6,2	31
LDA-VPA 75G	LDA-VPA 75G-FI	75	2 x 25	100	Gleitlager	101	60 x 60	40 x 40 / 46 x 46	6,2	34
LDA-VPA 75K	LDA-VPA 75K-FI	75	2 x 25	100	Kugellager	101	60 x 60	40 x 40 / 46 x 46	6,2	34

Varianten / Zubehör



in elektrisch leitfähiger Ausführung, schwarzer Reifen

Technische Beschreibung Seite

50

Artikel-Nr.-Zusatz

-EL

Lieferbar für

alle Kugellagerversionen*

* Rad-Tragfähigkeit reduziert sich für die elektrisch leitfähige Ausführung um 25 %