

Serie LDA-TPA

Apparate-Doppel-Rollen mit Anschraubplatte, Räder mit thermoplastischem Gummi-Laufbelag

80–100 kg

Gehäuse: Serie LDA

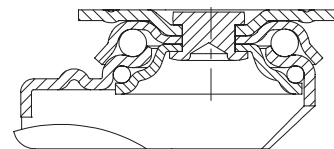
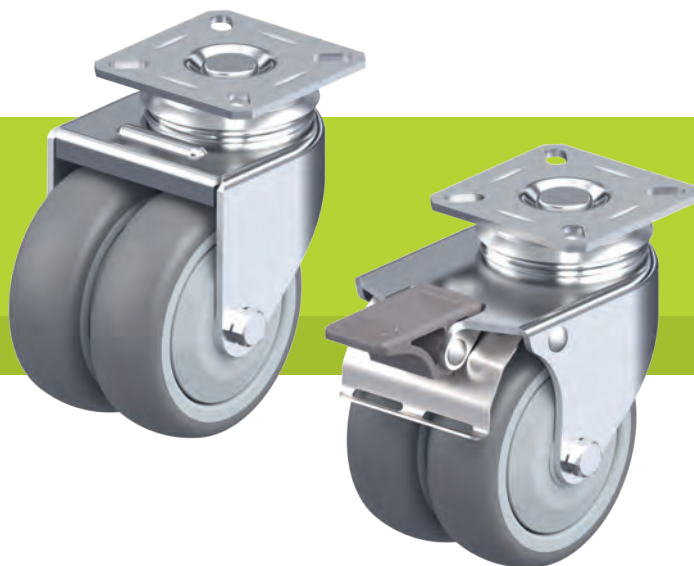
- Stahlblech, galvanisch verzinkt, blau passiviert, Cr6-frei
- zweifache Kugellagerung im Drehkranz
- Drehkranz vernietet

Rad: Serie TPA

- Laufbelag: hochwertiges thermoplastisches Gummi-Elastomer (TPE), Härte 85 Shore A, Farbe grau, spurlos, ölhaltig
- Radkörper: hochwertiges Polypropylen, bruchfest, Farbe silbergrau (Variante „-ELS“ Farbe schwarz)

Weitere Details:

- Gehäuseserie: Seite 86
- Feststeller: Seite 112–113
- Radserie: Seite 122
- Lagerarten: Seite 84–85



Lenkrollen	Lenkrollen mit Feststeller „stop-fix“	Rad-Ø [mm]	Rad-breite [mm]	Trag-fähigkeit [kg]	Lagerart	Gesamt-höhe [mm]	Platten-größe [mm]	Schraubloch-entfernung [mm]	Schraub-loch-Ø [mm]	Ausladung Lenkrolle [mm]
LDA-TPA 50G	LDA-TPA 50G-FI	50	2 x 19	80	Gleitlager	71	60 x 60	38 x 38 / 48 x 48	6,2	31
LDA-TPA 50KF	LDA-TPA 50KF-FI	50	2 x 19	80	Kugellager (C)	71	60 x 60	38 x 38 / 48 x 48	6,2	31
LDA-TPA 75G	LDA-TPA 75G-FI	75	2 x 25	100	Gleitlager	101	60 x 60	40 x 40 / 46 x 46	6,2	34
LDA-TPA 75KF	LDA-TPA 75KF-FI	75	2 x 25	100	Kugellager (C)	101	60 x 60	40 x 40 / 46 x 46	6,2	34

Varianten / Zubehör



Abbildung	in elektrisch leitfähiger Ausführung, spurlos grau
Abbildung	Gleitlagerversion
Technische Beschreibung Seite	50
Artikel-Nr.-Zusatz	-ELS
Lieferbar für	alle*

* Rad-Tragfähigkeit reduziert sich für die elektrisch leitfähige Ausführung um 35 %