

Serie LPA-TPA, BPA-TPA, LKPA-TPA, BKPA-TPA

Apparate-Rollen mit Anschraubplatte, Rad mit thermoplastischem Gummi-Laufbelag

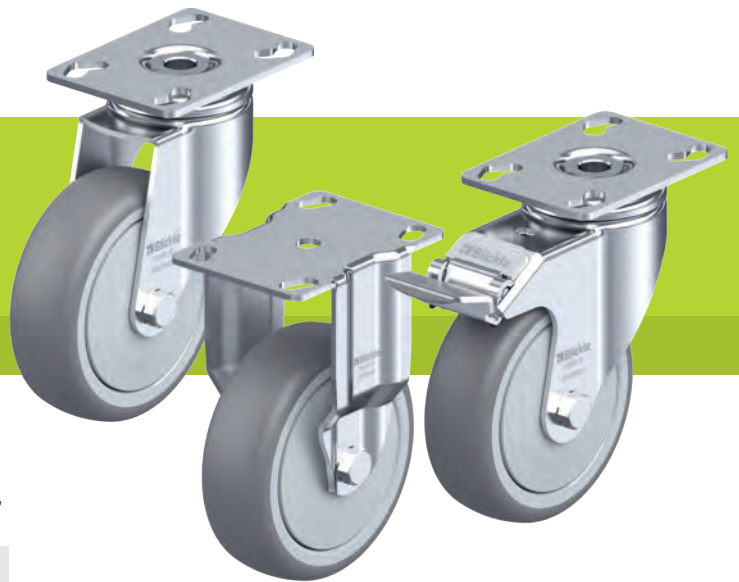
50–120 kg

- Gehäuse:** Serie LPA/BPA, LKPA/BKPA
- Stahlblech, galvanisch verzinkt, blau passiviert, Cr6-frei
- Lenkgehäuse:**
- zweifache Kugellagerung im Drehkranz
 - stabiler Mittelbolzen
 - minimales Drehkranzspiel, leichtgängiger Lauf, hohe Lebensdauer durch die spezielle dynamische Blickle-Vernietung
 - Feststellhebel „stop-fix“ bei Serie LPA aus Kunststoff bzw. bei Serie LKPA aus Stahl

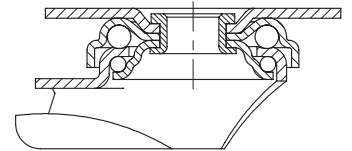
- Rad:** Serie TPA
- Laufbelag: hochwertiges thermoplastisches Gummi-Elastomer (TPE), Härte 85 Shore A, Farbe grau, spurlos, ölhaltig
 - Radkörper: hochwertiges Polypropylen, bruchfest, Farbe silbergrau (Variante „-ELS“ Farbe schwarz)

Weitere Details:

- Gehäuseserie: Seite 86
- Feststeller: Seite 112–113
- Radserie: Seite 122
- Lagerarten: Seite 84–85



1



Lenkrollen	Bockrollen	Lenkrollen mit Feststeller „stop-fix“	Rad-Ø [mm]	Rad- breite [mm]	Trag- fähigkeit [kg]	Lagerart	Gesamt- höhe [mm]	Platten- größe [mm]	Schraubloch- entfernung [mm]	Schraub- loch-Ø [mm]	Ausladung Lenkrolle [mm]
LPA-TPA 50G	BPA-TPA 50G	LPA-TPA 50G-FI *	50	19	50	Gleitlager	71	60 x 60	38 x 38 / 48 x 48	6,2	23
LPA-TPA 50KF	BPA-TPA 50KF	LPA-TPA 50KF-FI *	50	19	50	Kugellager (C)	71	60 x 60	38 x 38 / 48 x 48	6,2	23
LPA-TPA 75G	BPA-TPA 75G	LPA-TPA 75G-FI *	75	25	75	Gleitlager	100	60 x 60	38 x 38 / 48 x 48	6,2	29
LPA-TPA 75KF	BPA-TPA 75KF	LPA-TPA 75KF-FI *	75	25	75	Kugellager (C)	100	60 x 60	38 x 38 / 48 x 48	6,2	29
LKPA-TPA 80G	BKPA-TPA 80G	LKPA-TPA 80G-FI	80	32	100	Gleitlager	111	90 x 66	75 x 45 / 61 x 51	8,5	40
LKPA-TPA 80KF	BKPA-TPA 80KF	LKPA-TPA 80KF-FI	80	32	100	Kugellager (C)	111	90 x 66	75 x 45 / 61 x 51	8,5	40
LPA-TPA 100G		LPA-TPA 100G-FI *	100	25	70	Gleitlager	123	60 x 60	38 x 38 / 48 x 48	6,2	33
LKPA-TPA 101G	BKPA-TPA 101G	LKPA-TPA 101G-FI	100	32	110	Gleitlager	136	90 x 66	75 x 45 / 61 x 51	8,5	40
LKPA-TPA 101KF	BKPA-TPA 101KF	LKPA-TPA 101KF-FI	100	32	110	Kugellager (C)	136	90 x 66	75 x 45 / 61 x 51	8,5	40
LKPA-TPA 126G	BKPA-TPA 126G	LKPA-TPA 126G-FI	125	32	120	Gleitlager	161	90 x 66	75 x 45 / 61 x 51	8,5	40
LKPA-TPA 126KF	BKPA-TPA 126KF	LKPA-TPA 126KF-FI	125	32	120	Kugellager (C)	161	90 x 66	75 x 45 / 61 x 51	8,5	40

* Feststellhebel aus Kunststoff, Abbildung siehe unten
Edelstahlausführungen siehe Seite 391

Varianten / Zubehör



	Abbildung Gleitlagerversion	Abbildung mit Feststellhebel aus Kunststoff	in elektrisch leitfähiger Ausführung, spurlos grau
Technische Beschreibung Seite			50
Artikel-Nr.-Zusatz			-ELS
Lieferbar für		Serie LPA...-FI serienmäßig	alle**

** Rad-Tragfähigkeit reduziert sich für die elektrisch leitfähige Ausführung um 35 %